



RELAX / CHILL / GOOD COFFEE



**フィリピンでコーヒーを楽しもう!  
コロナファッション②サロンで楽しく!キレイに!**

**レストラン・ビューティー・ビジネスに関する情報満載  
最新情報はWEBで発信中! Primerも皆さんと一緒に頑張ります!**



無料 / FREE

# フィリピンでも 選ばれています。

## 日経電子版 Pro



### チームの生産性・成果を向上させる 法人向け専用サービスが充実！

#### ワンクリックで英文！便利な翻訳機能

ボタンをクリックするだけで日経の記事が英文に！  
対象の記事を日英併記で表示します。



#### より深いビジネス情報をお手元に

専門紙・日経産業新聞、日経MJ、日経ヴェリタスの記事も自動収集。  
さらにきめ細かく、効率的にビジネス情報のチェックを行えます！



日経ヴェリタス

#### フォロー機能で記事を自動収集

気になる企業・業界・トピック・コラム・キーワードを登録しておく、その企業・業界に関する記事を自動収集します。自社や取引先の最新情報を見逃しません。



#### 記事保存&検索で効率的に情報収集

気になった記事は保存して、後から読み返すことができます。  
また、過去の記事を検索することができるので、求めている情報に効率的にアクセスすることができます。



個人契約ではカバーしていない機能・コンテンツを網羅！営業・広報・人事等、様々な部署で活用いただけます！

日経電子版 Pro

基本料金(月額) HK\$500(1ライセンス)  
※1ライセンスにつき1名様をサービス利用者として登録できます。

複数名でのご利用は  
ご相談ください

キャンペーンコード  
PHPR

詳細は日経中国社までお問い合わせください。

**NIKKEI**

日経中国(香港)社 NIKKEI CHINA(HONG KONG)LTD.  
6/F Nan Fung Tower, 88 Connaught Road Central, Hong Kong  
TEL:852-2598-1771 FAX:852-2845-7768  
E-mail:nikkei@nikkei.com.hk (日本語)(中国語)(英語)

お問い合わせ

www.nikkeiasia.com/enquiry/form





BDO の新サービス、  
便利なデジタルウォレット  
BDO Payを是非ご利用ください。



## 送金

もうこれで口座番号を誤って入力することはありません！  
携帯電話番号の連絡先から選択もしくは、電話番号を直接入力  
メッセージを送るような感覚でBDO Pay利用者へ振込が無料で可能



## 各種お支払い

窓口で列に並ぶ必要なく、お支払先のご登録も不要  
アプリを使っていつでもどこでも少ない操作で各種お支払い



## QRコードでお支払い

お支払いの実行、お支払いの受取りにも「ゼロキャッシュ・ゼロコンタクト」  
現金の受け渡し不要のお取引  
安全かつスムーズなQRコードを利用したお支払い機能



## 割り勘

BDO Payの利用者同士(本人を含め6人まで)の間に計算する必要なく  
同等割の金額をリクエストしワンタップでお支払いの実行・お金の  
リクエストが可能



## お支払いのリクエスト

BDO Pay利用者に対してお支払いのリクエストが可能  
リクエストを受け取った人は“Yes”をタップするだけで、  
忘れることなく簡単にお支払いが可能



## お取り扱い業務

ご預金、ご融資、外国為替、信託、退職金基金、社内ATM設置、投資、株式購入、インターネットバンキング、振込、クレジットカード、オートローン、ホームローン、保険、リース、その他

BDO Japan Desk  
お問い合わせ先

**+63(2)8663-4001 • help-japanese@bdo.com.ph**

<https://www.bdo.com.ph/jp/home> • 営業時間：平日8：30～18：00

日本語でお気軽にお問い合わせください。



## Digitization and Automation in the Philippines with Canon Business Solutions



**New Normal**に合わせて文書の電子化をお手伝いいたします



高速スキャナで  
あらゆる種類の  
文書の電子化



高速OCR処理により、  
ファイルの自動仕分け  
データベース化



セキュリティ管理を  
実現しながら  
電子化書類にアクセス



<Webinarのご案内>  
with コロナ時代”文書管理  
における効率化  
7月23日(金)14-15時  
全て日本語での説明です。  
登録はこちらへ



<メルマガのご案内>  
電子化のケース紹介、  
製品紹介、知られていない  
機能の紹介等

登録はこちらへ  
配信は英語となります。



**Ryoko Kawaguchi**  
Japanese Accounts

✉ ryoko\_kawaguchi@canon.com.ph

📞 (63) 916 762 6024



## Special Feature

# フィリピンでコーヒーを楽しもう！ ..... 04



## 12 コロナファッション② サロンで楽しく！キレイに！

## 19 プロ直伝 今晚のおかず まめ知識付 今回の食材 ローカルマヨ (Local Mayo)

## 24 国際線 主要航路時刻表

## 34 フィリピン経済NEWS

## 44 Hot Topics

### Feature of the Issue

A steaming cup of joe is the first thing over a billion people all over the world reach for every morning. Some like it black, hot, cold, with sugar and cream, spiced, and everything in between. That's why this month, we're celebrating our love for this invigorating drink by featuring all things coffee—from interesting facts and trivia about coffee to the best cafes in the metro—that will surely make you fall in love with it even more. This is for coffee lovers by coffee lovers.



### フィリピンプライマー読者の皆様へ

フィリピンでは新型コロナウイルスの感染拡大をうけて、首都マニラでも日々の生活が大きく変わりつつあります。Primerでは読者の皆様が少しでも快適に明るく過ごせるよう、国内の最新情報とともに、有益な生活関連情報を自社WEBサイトで随時配信してまいります。マガジンとあわせてご利用ください。

↓ 最新情報はここから



<https://primer.ph/>

### Contact Us: Primer Media Inc.,

Tel: +63-2-8836-8381

Telefax: +63-2-8808-2163

<http://primer.ph>

Facebook: Philippine Primer

E-mail: [information@primer.ph](mailto:information@primer.ph) / [sales@primer.ph](mailto:sales@primer.ph)

Unit 705, Greenbelt Mansion Building, 106 Perea Street,  
Legaspi Village, Makati City, Philippines



July/Hulyo  
2021

07

## Contents

### ■困った時の連絡先(フィリピン国内用)

#### ●大使館・邦人関係機関

在フィリピン日本国大使館 ..... 02-8551-5710  
領事部直通(日本語) ..... 02-8834-7508  
マニラ日本人会 ..... 02-8810-7909  
フィリピン日本人商工会議所 ..... 02-8892-3233  
マニラ日本人学校 ..... 02-8840-1424~27  
フィリピン退職者 ..... 02-8848-1412  
邦人援護ホットライン(24時間対応) 02-8551-5786

#### ●病院

マニラ日本人会診療所(マカティ) ..... 02-8818-0880  
東京ヘルスリンク  
(マカティ) ..... 02-8819-2010  
(アラバン) ..... 02-8772-2678  
セントルークス・メディカルセンター  
(グローバルシティ) ..... 02-8789-7700  
(ケソン) ..... 02-8723-0101  
神戸クリニック(アラバン) ..... 02-8842-5405  
メディカル・シティ(パシッグ) ..... 02-8988-1000  
アジア・ホスピタル・アンド・メディカルセンター  
(モンテルパ) ..... 02-8771-9000  
マカティ・メディカルセンター(マカティ)  
..... 02-8888-8999  
セブ・ドクターズ・ユニバーシティ・ホスピタル  
..... 032-255-5555  
チョンワホスピタル(セブ) ..... 032-255-8000  
ダバオ・ドクターズ・ホスピタル(ダバオ)  
..... 082-221-2101  
ジャパニーズヘルプデスク  
(24時間体制で医師や医療機関を紹介) 02-8817-1289

#### ●空港

ニノイ・アキノ国際空港 (NAIA) ... +632-8877-1109

#### ●航空会社

全日空 ..... 02-8553-8000  
日本航空 ..... 02-8403-2486  
フィリピン航空 ..... 02-8818-0111  
デルタ航空 ..... 02-8841-8800  
セブパシフィック航空 ..... 02-8702-0888

### 発行・編集・制作

Publishing / Editing / Production  
Primer Media社

広告問合せ [sales@primer.ph](mailto:sales@primer.ph)

PrimerMedia社

Unit 705, Greenbelt Mansion Building, 106 Perea St.,  
Legaspi Village, Makati City

Tel : 02-8836-8381 Fax : 02-8808-2163

E-mail : [information@primer.ph](mailto:information@primer.ph)

URL : <http://primer.ph>

無断転載・複写・引用を禁じます

**PRIMER** 07月号 Vol.159

(掲載内容は取材時に基いたもので予告なく変更になる場合があります)



**Philippine Primerの  
英語版は毎月10日発行!**

本誌掲載記事、広告等は弊社内で精査の上掲載しておりますが、記事及び  
広告内の商品、サービス、その他掲載内容への責任は弊社では負いかねます。  
また、広告主および寄稿者へのクレーム等が発生した場合には、弊社から  
は広告主および寄稿者へのクレーム内容の適正のみを行い、それ以上の  
対応は出来かねますことも合わせてご了承下さい。

# フィリピンで コーヒーを楽しもう!

インスタントのコーヒーをただ毎日ブラックで飲んでいませんか? コーヒーは豆の種類、焙煎のしかた、淹れ方などでいろいろな風味を味わうことができ、知れば知るほど奥深い飲み物です。

そんなコーヒーの知識を専門家の方に聞いてみました。

## コーヒーをもっと知ろう! 豆の種類、産地、焙煎方法による味の違い

### コーヒー豆の三大原種

コーヒー豆は200種を超えるといわれているが、大きくわけてアラビカ種、ロブスタ種、リベリカ種の3種類がある。最も多く使われているアラビカ種は名前を聞いたことがある人も多いだろう。原産地はエチオピア。3種の中では最も品質が高く、世界のコーヒー生産量の全体の70%を占めている。生産国は、エチオピア、中南米、ハワイ、インドなど、一般にコーヒーベルトと呼ばれる地域。次に多いロブスタ種は全体の生産量の30%を占める。原産国はリベリア共和国、生産国はコートジボワール、アンゴラ、インドネシア、リベリアなど。アラビカ種よりも品質に劣り、インスタントコーヒー用に使われる。最後のリベリカ種は全体の2%ほどで、ロブスタよりも更に劣る。強い苦みで有名なフィリピンのパラココーヒーはこのリベリカ種。

### 焙煎の段階による味の違い

焙煎は大きく分けて3段階、細かく分けて8段階になる。浅く炒ったものは色が明るく、味は酸味系であり、煎りが深くなるにつれて色が濃くなり、苦みが増してくる。

浅煎り	中煎り	深煎り
ライトロースト シナモンロースト ミディアムロースト	ハイロースト シティロースト フルシティロースト	フレンチロースト イタリアンロースト
酸味		苦味

### コーヒーは時間が経つと風味が抜ける

コーヒーは乾燥しているため腐らないと思われがちだが、実は美味しく飲める期間が決まっている。この期間を過ぎてしまうと風味が落ちてしまう。特に豆を挽くとあっという間に風味が抜けていくので、ホール豆を挽いた15分以内（挽いた豆の状態です。買ったならパッケージを開封して一週間以内に）淹れて飲むのがベスト。

### 油の酸化によっても味が落ちる

コーヒー豆は焙煎をすると表面に油が出てくるが、時間が経つと油が酸化し風味が落ちる。酸化したコーヒーは酸味が強くなるが、これはコーヒー豆の持つ本来のフルーティな酸味とはまた違った酸味だ。コーヒーを飲むと胸やけを起こす人は、酸化してしまったコーヒーを飲んでいる可能性が高いので注意しよう。

### コーヒーの産地別の味の特長

最大原種の紹介でも少し触れたように、コーヒーの産地は世界中にあり、それぞれ味に特長がある。特長をおさえて、お店での豆選びに役立てよう。ここでは参考にHimawari Coffeeさんで取り扱っている産地とそれぞれの味わいをご紹介します! 自分好みの味わいをぜひみつけてみて。

#### ☞ Mt. Apo マウントアポ(ミンダナオ、フィリピン)

ジャックフルーツに似たフルーティーさと黒砂糖のような甘みを含むローカル豆。初心者向け。

#### ☞ Yirga Cheffe イルガチェフェ(エチオピア)

オレンジやグレープフルーツを彷彿とさせるフレッシュな酸味、はちみつや花のような甘い香りが特長。

#### ☞ Mandheling マンデリン(インドネシア)

重厚な苦みのちよつと入り口くらいの味。シトラス系のフルーティーな酸味を持つ。

#### ☞ Fazenda ファゼンダ(ブラジル)

フルーティーな酸味も苦みもなく、ナッツやチョコレートのような後味が残る。

#### ☞ El Jagar エルジャガー(コスタリカ)

フルーティとナッツのちょうど中間なので、自然な甘さを持つ。

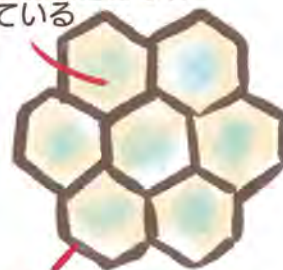
### コーヒー豆が風味を失うメカニズム

コーヒー豆を焙煎すると、中に空洞ができ二酸化炭素(ガス)で充満される。味と香りは空洞の壁に含まれており、ガスで埋まっている間は出てくることのできない。

豆を挽くと空洞からガスが出てしまい、味と香りを閉じ込めているものがなくなるため、時間が経つと風味が落ちる。

#### 《コーヒー豆の内部》

空洞に充満した二酸化炭素が味と香りを閉じ込めている



壁に味と香りが入っている

右のQRコードをスキャンすると  
ブライマーウェブサイトが開きます



# プロのやり方、見せちゃいます！ 味に違いが出るコーヒーの淹れ方講座



- 1** ドリッパーに紙フィルターをセットし、コーヒー11gを入れる。コーヒーサーバーにドリッパーを乗せる。

**HINT!**

コーヒーの粉をフレイにかけて微粉を取り除くと、味に均一感が出て更に美味しくなる。



- 2** 用意した160mlのお湯のうち、15mlほど注いで、豆全体を濡らして、30秒間蒸らす。

**HINT!**

コーヒースケールは時間と注いだ水の重さを同時に測るための専用器具。持っていない場合はキッチンタイマーと普通の測りで代用しよう。



## 用意するもの

- ・コーヒー11g（ここではHimawariで販売している Mt Apoを使用）
- ・92～96℃のお湯160mlを入れたドリップポット
- ・ドリッパー（Hario V60推奨）
- ・紙フィルター
- ・コーヒースerver
- ・コーヒースケール（なければキッチンタイマーと測りで代用）
- ・コーヒーカップ
- ・フレイ

※温度計がなければ、沸騰したお湯を、1分程度放置すると92～93℃程度になる。

- 3** 残り145mlのお湯を1分間かけてゆっくり注ぐ。

**HINT!**

お湯を垂らすとアク（白い泡）が出てくるので、これがフィルターにつかないように注意する。コツは、まず中心にお湯を垂らし、アクが安定してからアクのエッジをなぞるようにゆっくり回しながらお湯を垂らし続ける。



アクのエッジをなぞるようにゆっくり回しながらお湯を垂らす

- 4** コーヒースerverからカップに移して完成！



アクが広がってフィルターに触れてしまっている

?

## スペシャルティコーヒーとは？

### 一度飲んだら違いが分かる！ コーヒーの最高峰スペシャルティコーヒー

全世界のコーヒー市場のわずか5%を占めるスペシャルティコーヒー。消費者のカップに最高品質のコーヒーを届けるため、世界中に支部を持つスペシャルティコーヒー協会の鑑定士が豆の植え付けからカップに注がれるまで徹底的に品質評価を行ったコーヒーのことだ。スペシャルティコーヒーのどこがすごいのか、Himawari Specialty Coffeeの篠崎さんに伺ってみた！

### コーヒー鑑定士の厳しいチェックを通過した コーヒーだけが スペシャルティコーヒーとして認められる

全ては農園がスペシャルティコーヒー協会にコーヒー豆のサンプルを送るところから始まる。そこで協会から指名される「Q グレーダー」と呼ばれるコーヒー鑑定士3人が、種の植え付け、収穫、カップに注がれるまでの全てのプロセスを、味も含めて採点する。3人の平均点数が80点以上になれば、スペシャルティコーヒーとして認定される。また、スペシャルティコーヒーに認定されたものの中でも、点数が82点のコーヒーと90点のコーヒーでは味の差がある。

この方におしえていただきました！

Himawari Specialty Coffee  
篠崎さん



香港で初めてスペシャルティコーヒーを飲み、その美味しさに衝撃を受けたことがきっかけで、スペシャルティコーヒーの資格を目指し、1年かけてコースを合格。現在は、日系企業の工場勤務の傍ら、コーヒーショップHimawari Specialty Coffeeでスペシャルティコーヒーの普及活動に動じる。



# コーヒーの淹れ方で味が変わる! 好みの淹れ方をみつけよう

ドリップコーヒーが最も一般的な淹れ方だが、他にもたくさんの淹れ方が存在する。淹れ方によってお湯に浸る時間がそれぞれ違っており、それだけでコーヒーから抽出される成分が左右され、味に大きく影響する。また、

## ドリップ

ドリッパーと呼ばれる、底に穴の空いたカップに紙フィルターをセットし、コーヒーの粉を底に入れ、ゆっくりとお湯をかけて抽出する。ドリッパーは様々な種類があるが、代表的な3種は日本のメーカー「カリタ」と「ハリオ」そしてドイツのメーカー「メリタ」。それぞれカップの形や内側のリブ、底の穴が違っており、コーヒーの味を左右する。

### Kalita

Kalita 101-D  
Plastic Dripper  
P250

台形型で、底に小さな穴が三つあいているタイプのコーヒードリッパー。お湯が落ちる前に一瞬湯だまりができるためコク深さが生まれるが、雑味が出る前にお湯が落ちていくように設計されている。



珈琲問屋  
www.coffeetonyaph.com

### Hario

Hario V60  
Plastic Dripper  
P400

円錐型のドリッパーで底に大きな穴が一つあり、内側のリブが螺旋状になっている。抽出速度はお湯の注ぎ方に左右され、お湯がコントロールできるようになれば様々な味わいを楽しむことができる。お湯の落ちる速度が速いため、すっきりとしたコーヒーに仕上がる。



Hario Philippinesオンラインショップ  
www.hario.com.ph

### Melitta

Melitta Coffee  
Dripper  
P833

台形型のドリッパーで、底に小さな穴が一つ。注いだ量に関係なく一定のスピードで抽出される。ゆっくりと抽出されるため、しっかりとした重みのある味に仕上がる。



Lazada  
www.lazada.com.ph

## フレンチプレス

Bodum Kenya French Press  
P2,000

ポットにお湯とコーヒーを入れて数分浸してから金網フィルターで濾して抽出。コーヒーの油を吸収する紙フィルターを使わないため、雑味や油がコーヒーに入りよりコクのある味になる。



Himawari Specialty Coffee  
himawari-coffee.com

## エアロプレス

AeroPress Coffee Maker Basic Set  
P2,750

2000年以降に開発された比較的新しい抽出法。お湯とコーヒーを入れて一定時間なじませてから、両手で上から押して空気圧で抽出する。力が必要だが、上から押すだけなので初心者でもコーヒーの味が安定しやすいというメリットがある。ペーパードリッパーと比べると酸味が抑えめでコクがあるが、フレンチプレスと比べるとさっぱりしている。



Everyday Coffee Roastersオンラインショップ  
www.everydaycoffee.ph

## サイフォン

Hario Coffee Syphon Coffee Maker  
"Technica"  
P4,500

19世紀のはじめにヨーロッパで開発された抽出法。ガラス製の器具を使い、蒸気圧で抽出する。手間はかかるが科学実験のような演出が楽しめる。操作や温度設定のスキルによる差が生まれにくく、安定した味が出せるのが特徴。味は苦みが強く、濃い目。



Barista Essentialsオンラインショップ  
www.barista.ph

## 直火式エスプレッソメーカー

La Cafetiere 3 Cups Espresso Maker  
P1,750

カフェラテやカフェオレを作るために必要なエスプレッソを作るための器具。直火式は電気式よりも安価で、家庭での使用にオススメ。

Lazada www.lazada.com.ph



## 電気コーヒーメーカー

Online Imarflex ICM-100 Coffee Maker  
P616

お湯とコーヒー粉をセットしてスイッチ一つでドリップコーヒーが楽しめる自動のコーヒーメーカー。一人分のサイズも販売しているのが嬉しい。

Lazada www.lazada.com.ph



## あると便利な器具

### コーヒーカプセルマシン

Dolce Gusto Genio 2 Matte Black  
P8,499

フィリピンで買える代表的なメーカーはDolce Gusto、Nespresso、Monkeyspeak coffeeなど。カプセルと水を専用マシンにセットするだけで、瞬時で水を熱し、簡単にコーヒーを入れることができる。マシンにコーヒーは付着せず、後片付けも楽なのがポイント。



NESCAFÉ® Dolce Gustoオンラインショップ  
www.dolce-gusto.com.ph

### ミルクフォーマー Milk Frother P313

ラテに入れるふわふわのミルクを作るミルクフォーマー。乾電池で手軽に使えるプチプラのミルクフォーマーから、本格的なスタンドや耐熱カップ付きの少し高額なものまで価格帯に幅がある。



Lazada  
www.lazada.com.ph



## シェフにきいてみた コーヒーに合うスイーツ

ケソン市のヨーロッパレストラン「プロローグ」ではスペシャルティコーヒーを提供する英国のORIGIN ROASTERSのコーヒーを美味しいスイーツと楽しむことができる。そこで、レストランで提供しているコーヒーの特長と、それぞれに合うスイーツをシェフの目野さんに紹介していただきました!

もちろんお好みによりますが、シェフおすすめの組み合わせをぜひお試しあれ!

### 目野宏之シェフ

レストランひらまつ博多をはじめ、東京のオーベルジュ・ド・リル、ポール・ボキューズなどのフレンチミシュランレストランの副料理長・料理長を歴任された。現在はケソン市にヨーロッパレストランのプロローグを構える。



Prologueの詳細は8ページで!



Milk Loaf  
P190

**HIRO BLEND**  
200g/P400  
1kg/P1,800  
＜原産国＞  
ブラジル、エチオピア、  
インドネシア

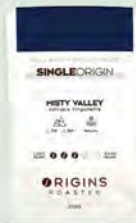
- 酸味もたってる濃い目の風味
- いろんなものに対応しやすい



Michel Cluizel Dragéifiés  
(250g)  
P2,990

**MISTY VALLEY BLEND**  
200g/P500  
1kg/P2,500  
＜原産国＞  
エチオピア

●ベリー系やオレンジ系のフルーティな香り。



Michel Cluizel  
Grand Lait 45%  
Crunchy Praliné  
70 Years Bar  
(100g)  
P920



**MIMI BLEND**  
200g/P400  
1kg/P1,800  
＜原産国＞  
ブラジル、エチオピア、インドネシア

- 酸味が少なく、ハンドドリップ向けのライトな風味。朝のコーヒーに



Michel Cluizel Noir  
72% Raspberry  
and Cranberry Bar  
(100g)  
P750



**MIDNIGHT BLEND**  
200g/P350  
1kg/P1,500  
＜原産国＞  
ブラジル、グアテマラ

- 酸味がなく、濃いがつりしたものを食べた後に



Homemade  
Echiré  
Scones  
P480



**DECAF BLEND**  
200g/P450  
1kg/P2,000  
＜原産国＞  
エチオピア

- 生豆を水につけるスイスウォータープロセスでカフェイン除去をしたデカフェブレンド。



★★★★★  
プライマー  
おすすめレシピ!  
★★★★★

## コーヒーで手軽デザート アフガート

アイスとコーヒーだけで作れるお手軽スイーツ、アフガートです!アイスとコーヒーを別の器で出して食べる直前にかけるのがポイント。見た目もおしゃれなスイーツです♪



### 用意するもの

お好みのアイス  
濃い目に淹れた熱いコーヒー

### 作り方

アイスを器に盛って、コーヒーをかけるだけ!  
コーヒーは濃い目に作っておくのがポイント。  
インスタントなら水を少なめに、ドリップコーヒーならいつもより長めの抽出時間で淹れよう。  
豆は深煎りの苦みがたったものがよく合う。

# コーヒーも雰囲気も◎ おすすめカフェ

コーヒーはもちろん、雰囲気も抜群のカフェを集めてみました。カフェ好きの間でよく知られた人気店から新しくオープンしたカフェまでご紹介します！

## Himawari Coffee

ヒマワリコーヒー

サンタロサに構えるスペシャルティコーヒーに特化したカフェ。オーナーの篠崎さんはスペシャルティコーヒーの資格を有し、スペシャルティコーヒーの普及活動などに取り組んでいる。

エチオピア、インドネシア、ブラジル、コスタリカなどから取り寄せたスペシャルティコーヒー豆を店内にある焙煎機で自ら焙煎している。コーヒーの中でも品質の高い豆なので、まずはブラックで味わうのがおすすめ。よくお店に来るお客さんは、豆を購入してお店にキープしてもらうことも可能で、こうすると毎回購入した豆を使ってスタッフが淹れてくれるのでリーズナブルにプロが入れたコーヒーを味わうことができる。自宅に淹れて飲んでみたい人向けにコーヒー豆はもちろん、ドリッパーやフレンチプレスなどの器具も販売している。オンライン会議ツールを使った淹れ方のトレーニングも提供しているので、プロの淹れ方を学びたい人はぜひ受けてみよう。器具や豆はオンラインショップでも手軽に買うことができる。



CVI Bldg. Sitio Muzon, Puting Kahoy, Sta. Rosa - Tagaytay Road, Silang, Cavite  
☎0939-439-0000 ☎9時～18時  
📍 himawari-coffee.com 📱 HimawariSpecialtyCoffee

## The Fat Seed Café + Roastery

ザ・ファット・シード・カフェ・プラス・ロースタリー

2021年にBGCで2号店をオープンしたカフェ。1号店はケソンのUP大学近くのUP Town Centerで2018年から営業している。フィリピン人の好みに合わせたアフリカ産とフィリピン産の豆のブレンドを使用。チョコレートを思わせる少し苦みのある風味が特徴だ。豆は全て店内の焙煎機で焙煎をしている。日本人客にはドリップが人気。オーナーいちおしはコーヒーにアルコールを混ぜたコーヒーカクテル。オンラインショップも経営しており、コーヒー豆やボトル入りのコーヒーなど様々な商品を販売している。



One Maridien, 27th St. BGC  
☎02-7001-1862 ☎7時～20時  
📍 www.thefatseedph.com 📱 thefatseedph

## Prologue

プロローグ

ケソン市に構えるヨーロッパレストラン。レストランひらまつ博多、東京のオーベルジュ・ド・リル、ポール・ボキューズなどのフレンチミシュランレストランで副料理長・料理長を歴任された目野氏が手掛ける。

目野氏が繰り出す数多くのヨーロッパディッシュのほかに、焼き立ての美味しいパン、お店で焙煎しているインポートのコーヒーもおすすめ。コーヒーはHiro Blend、Mimi Blend、Decaf、Misty Valley Blend、Midnight Blendの5種類。ホール豆はもちろん、1杯分に小分けされたドリッパーパックもあるので、手軽に美味しいドリッパーコーヒーを自宅で楽しむことができる。料理、パン、コーヒーはPrologueのホームページからデリバリーを注文することもできるので、自宅でもぜひ楽しもう。

また、上記サイトとは別に、オンライングロッサリー Dough & Grocerも経営。Prologueで出しているコーヒーのブレンドはこちらでも買うことができ、それに加えヨーロッパの高級ブランドの食材やチョコレートなどのスイーツも揃えている。ちょっと贅沢したい時におすすめのショップだ。

グロッサリーは2021年7月1日にトーマスモラト、8月上旬にエスタンシア、11月にアラバンにオープン予定。



87 Scout Gandia, Tomas Morato, Quezon City  
☎02-8693-2013/0961-379-9889/0995-842-4928 ☎11時～18時  
📍 prologue.ph 📱 prologue.ph

## Mono Wine Cafe

モノ

マカティのレガスピビレッジにオープンしたカフェレストラン。ケソン市の人気店・Sourdough Cafeのセカンドブランド。自家製ブレッドやパスタなどのヨーロッパ料理のほか、店内ではチーズやブレッドも販売。特にチーズは種類の豊富さが自慢。濃厚なベイクドチーズもマストライのケーキだ。現在、アルフレスコではマカティの街並みを眺めながらゆったり過ごすことができるとあって、はやくも近隣のセレブたちに人気だとか。



Mayfair Mansion 116 Perea St. Legazpi Village Makati  
☎0917-152-2233 ☎8時～21時  
📱 monowinecafe

## %Arabica

アラビカ

日本人オーナー東海林克範氏とラテアート世界選手権チャンピオン山口淳一氏が手掛ける京都でも話題のカフェがBGCにオープン。印象的な%のロゴマークとこだわりのコーヒーが大人気のお店だ。当店で使用するのは100%アラビカ産のコーヒー豆。



Unit 1, 1/FW City Center 7th Ave., cor. 30th St, Taguig  
☎02-8821-6744 ☎8時~20時 📧 arabica.coffee/en 📱 arabica.ph

## Habitual Coffee

ハビチュアル・コーヒー

スペシャルティコーヒーを提供。空気の圧力を使って抽出するエアロプレスで淹れたコーヒーにも定評があり、オーナーの一人、Kaye Joy Ongさんは、2015年度のワールドエアロプレスチャンピオンシップで3位を獲得した実力者。



Paseo Heights, Leviste St., Salcedo Vill., Makati  
☎02-8833-9556 ☎8時~17時 📱 habitualcoffee

## Niseko Coffee

ニセコ・コーヒー

グリーンヒルズショッピングモールに構えるキオスク。ローカル産のアラビカ豆を使ったドリップコーヒーやエスプレッソをベースとしたドリンクが人気。たい焼きと一緒に注文しよう。



G/F Greenhills, Promenade 3  
☎11時~18時 ☎水曜 📱 nisekocoffee.ph

## Yardstick

ヤードスティック

明るいウッドとカラフルな色使いがおしゃれなカフェ。本業はコーヒー豆やRocket Espresso, La Marzoccoと言ったメーカーのコーヒー機器を飲食店に提供するサプライヤーで、商品の紹介も兼ねてコーヒーの知識を広げるためのワークショップを行うために店舗を設けたことから始まった。



Esteban St., Legaspi  
☎0977-801-1352 ☎8時~16時 📧 store.yardstickcoffee.com 📱 yardstickcoffee

## Single Origin

シングル・オリジン

ロックウェルとBGC、グリーンベルトに店舗を構えるおしゃれなカフェ。コロンビアやブラジル、グアテマラにある産地から採れたシングルオリジンコーヒーが人気。ヨーロッパ産のチーズや和牛などの上質な食材を使ったグルメサンドイッチやハンバーガーが6種類ほどある。



2/F C3, Bonifacio High Street Central, Bonifacio Global City, Taguig  
☎0906-268-8902/02-8894-4042 ☎月~木曜 7時~21時/金~日曜 7時~22時  
📧 singleorigin.com.ph 📱 singleoriginph

## Commune Cafe

コミュニティ

サルセドの人気カフェが、ブルゴスに場所を変えて新たにスタート。新店舗は2階とテラス席を追加。全面ガラス張りの1階は外から見てとてもおしゃれだ。コーヒーは全てフィリピン産の上質なアラビカ豆を使用。



36 Polaris St., Poblacion 1210 Makati  
☎02-8275-6324 ☎月~金曜 8時~21時/土・日曜 8時~22時  
📧 www.commune.ph 📱 CommunePH

## Malongo Atelier Barista

マロンゴ・アトリエ・バリスタ

1934年、フランス発祥の高級コーヒーショップ。2018年12月にマニラ1号店をオープン。生豆を選びその場で焙煎とパッキングをしてもらうことができるので、焙煎したての新鮮な豆が手に入るのが嬉しい。



LGF Unit L40 One Bonifacio High Street, BGC, Fort Bonifacio 1634 Fort Bonifacio  
☎02-242-1953 ☎7時~20時  
📧 www.yobuy.com/collections/malongo 📱 malongophobhs

## Blue Wonder Coffee & Bean Roasters

ブルーワンダー・コーヒー・アンド・ビーン・ロースターズ

バシッグとカルティマールの2か所に構える。カルティマール店は小ぢんまりしており、雰囲気がよく買い物がてら休憩するのにぴったり。メニューはコーヒーのみだが、ホール豆や器具も販売。



Cartimar Shopping Center, Cartimar Ave, Pasay  
☎02-8541-5862 ☎8時~17時 📱 bluewondercoffee

## Illy Cafe

イリー・カフェ

イタリアの老舗エスプレッソブランド。マニラの数か所にカフェを構え、コーヒーと共に美味しいイタリアンを楽しむ。イリーブランドのコーヒー豆も店舗で販売。エスプレッソ用コーヒーを購入するならおすすめ。



Stall 211 R2 Level Rockwell Powerplant Mall 1224 Makati  
☎0917-526-8951 ☎日~木曜 11時~21時/金・土曜 10時~22時 📱 illycafferockwell

## Omotesando Koffee

表参道コーヒー

バリスタ國友栄一氏が表参道にオープンしたカフェのマニラ支店が2021年8月オープン予定。場所はパワープラント、グリーンベルト、アヤラトリアングルの3か所。マニラ以外に香港、シンガポール、バンコク、ロンドンに支店を構える。



## テイクアウト・デリバリー・アルフレスコ最新情報!

## お家・屋外で楽しめるグルメをご紹介します♪

外食を控える人が増えており、レストランもそれに対応したメニューを強化!

普段使いのお店から高級店の料理も家まで届けてもらえるようになっており、安全な自宅でレストランの味が楽しめるようになりました。また、ECQ・MECQに対応して、アルフレスコエリアを設置するレストランも増えています。

ここでは、テイクアウト・デリバリー・アルフレスコを提供するレストランをご紹介します!

プライマープログでテイクアウト・デリバリーの最新情報をご覧いただけます。右のQRコードをスキャンすると聞きます



※記載営業時間は通常のもので、ECQ、MECQで変更になる場合がありますので、各店舗にご確認ください

### 山里

Yamazato



2 Portwood Street (formerly Palm Drive), Resorts World Manila, Newport City, Pasay  
☎0917-818-9868 ☎9時~21時 (テイクアウトのピックアップは11時~21時)  
📍 hotelokuramanila.com  
📱 hotelokuramnl

### 相撲茶や関取

Japanese Restaurant Sekitori



Little Tokyo, Chino Rocas Ave., Makati  
☎02-8816-7608/02-8894-3876 (マカティ本店)  
☎11時~14時30分 (ランチ)、17時~21時30分 (ディナー) 席数: 4席  
📍 www.sekitori.asia  
📱 Japanese Restaurant Sekitori

### 琴乃

Kotono Japanese Restaurant



Rm 2 Mezzanine Flr. Creekside Bldg Amorsolo cor. V.A. Rufino St., Legaspi Village Makati  
☎02-211-5775/02-255-1071/0917-170-7790 ☎16時30分~22時  
席数: 6席  
📱 KotonoJapaneseRestaurant

### 和徳

Kazunori Japanese Restaurant



2301 Chino Rocas Ave. Ext., G/F Mazda Bldg., Magallanes, Makati  
☎0917-836-2695/02-7746-1780/0968-773-3633  
☎10時~21時 (デリバリーは18時30分、ピックアップは20時30分が最終締め切りです)  
📱 kazunorijapaneserestaurant

### 焼肉HIRO

Yakiniku Hiro



1 D. Palanca St. cor. Dela Rosa St., Legaspi Vill. Makati  
☎0917-133-2828/0916-583-0793/02-8442-2741  
☎11時~19時15分  
席数: 10-11席  
📱 HIRO Japanese Yakiniku Restaurant

### おでんハウス

Oden House



2/F Magic Star Square Bldg, 2217 Leveriza St. Pasay  
☎0918-948-1012 (日本語応答) /02-8817-9289 (英語とタガログ語対応)  
☎7時~17時  
📍 oden-house.business.site  
📱 ODENJAPANESEFOOD

### あらやラーメン

Araya Ramen



Dela Rosa Parking1, Dela Rosa Access Rd. 1, Dela Rosa St., Legaspi Vill., Makati  
☎02-8888-4422 (マカティ店)  
☎9時~21時 (ラストオーダー)  
席数: 6席  
📱 ayara.ramen.makati.main.branch

### 焼肉A Five徳

Yakiniku A5 Toku



Little Tokyo, Chino Rocas Ave., Pasong Tamo Cor. Amorsolo St. Legaspi Vill., Makati  
☎0977-470-3357 (GLOBE) /0999-438-5943 (SMART)  
☎11時30分~21時30分 (ラストオーダー)  
席数: 20席  
📱 YAKINIKUA5TOKU

### おがわ

Ogawa Traditional Japanese Restaurant



2/F Fort Entertainment Center, 5th Ave. cor. 28th St. Taguig  
☎02-8886-4994/0917-856-4292  
☎12時~19時30分 (ラストオーダー18時30分)  
📱 ogawa.manila

### 焼肉A Five徳 BGC店

Yakiniku A5 Toku BGC



The Fort Strip, 7th Ave, Taguig  
☎0960-546-9961  
☎16時~23時  
席数: 4席  
📱 yakinikua5tokubgc

### ココ壹番屋

Coco Ichibanya



1/F One Rockwell, West Tower, Rockwell Drive, Makati  
☎02-8815-4087  
☎10時~21時45分  
席数: 15席  
📍 linktr.ee/cocoichibanyaph  
📱 CoColchibanyaPH

### 慶操

Keizo Japanese Restaurant



Unit 1-1 Kensington Place 1st Ave. Crescent Park West, BGC, Taguig  
☎02-8403-3839 / 02-8856-2067  
☎11時30分~13時30分、17時~20時30分 (月曜休業)  
席数: 8席  
📍 keizorest.com 📱 Keizo Restaurant

### うな吉

Unakichi



G/F Makati Cinema Square, Amorsolo St., Makati  
☎02-7728-2072  
☎11時30分~21時  
席数: 8席  
📍 unakichimakati.wixsite.com  
📱 UNAKICHIMAKATI

### ときわ食堂

Tokiwa Shokudo



370 Romana Bldg., 1/F El Grande Ave., BF homes., Paranaque  
☎02-8995-0264 / 0928-709-9611  
☎11時~21時  
📱 tokiwashokudo

### らーめん島田

Ramen Shimada



Little Tokyo, 1277 Chino Rocas Ave., Legaspi Village, Makati  
☎0910-939-6492 ☎16時~21時30分  
ラストオーダー (平日)、12時~21時30分ラストオーダー (土日) 席数: 7席  
📍 ramen-shimada.business.site  
📱 ramenshimada

### 居酒屋きくふじ

Izakaya Kikufuji



Little Tokyo, Central Business District Brgy., 2277 Chino Rocas Ave, Makati  
☎02-8893-7319/02-8893-6131  
☎10時~17時  
席数: 5席  
📱 Kikufuji Izakaya

### 満福ステーキハウス

Manpuku Steakhouse



LGF Makati Central Square, Chino Rocas Ave., Makati  
☎0929-247-2934  
☎11時~20時  
📱 Manpuku Steakhouse Makati

### 屋台居酒屋 大阪満マル

Manmaru Japanese Restaurant



1/F Makati Cinema Square, Legaspi Vill. Makati  
☎02-8254-3170/0917-624-9988  
☎11時~21時  
📍 www.eat-factory.com  
📱 Manmaru Japanese Restaurant Philippines

### さくら焼肉

Sakura Yakiniku



1/F Makati Central Square, Amorsolo St. Makati  
☎02-8844-4489/02-8844-4427  
☎11時~14時 / 16時~21時

### 割烹なかじ

Kappou Nakaji



Gervasia Condotel, Amorsolo St., Makati  
LINE ID: @nakaji  
☎月~土曜 17時~23時  
席数: 8席  
📍 kappou-nakaji.uh-oh.jp  
📱 kappou.nakaji

アルフレスコ有 ※席数はアルフレスコの数です テイクアウト可 デリバリー可

## 瀬里奈

Seryna



2277 Chino Rocas Avenue, Makati  
☎02-8894-3855/0916-514-2355  
●10時～14時、16時～20時 (19時45分まで)  
ラストオーダー  
席数: 10席  
f SerynaPH

## 焼き鳥Kazu Chan

Kazuchan Yakitori



5734 Casa Nene Bldg., San Lucas Cor.  
P. Burgos St., Poblacion  
☎0967-442-0777  
●11時～14時、17時～22時 ●日曜  
席数: 4席  
f Kazuchan yakitori

## 小諸弁当

Komoro Bento



The Pantree, 119 Dela Rosa Street,  
Legazpi, Makati  
☎0917-587-0809 (Kamagong支店) /  
02-8985-8240/02-8978-6874/0945-  
571-3722 (Pantree支店)  
●9時～18時 席数: 12席  
f Komoro.Philippine

## 松屋

Matsuya Japanese Restaurant



28th St. cor. 7th Ave. the Fort Strip,  
Taguig  
☎02-8366-0619/0917-175-7841  
●11時～21時30分  
f MatsuyaRestaurantPH

## Pang Masaya

Pang Masa Ya Japanese Ramen  
House and Restaurant



7481 Bagtikan Street, Makati  
☎0977-004-4733 (お店の直通) /0945-  
441-3122 (日本語対応可能)  
●12時～21時 ●日曜  
席数: 4席  
f Pang Masa Ya japanese ramen house  
and restaurant

## 居酒屋 星まつり

Hoshimatsuri



Mezzanine, Creekside Mall, Amorsolo  
St., cor. V.A. Rufino St., Legaspi Vill.,  
Makati  
☎02-8893-3294  
●11時～21時  
席数: 6～8席  
f Hoshimatsuri

## 漁火

Isaribi Japanese Restaurant



RG-5 Creekside Mall Amorsolo St.  
Makati  
☎0905-410-5210/02-8801-1770  
●11時～18時 (日によって18時30分まで)  
席数: 24席  
f isaribi2020

## 福田屋

Fukudaya



Unit 7, The Plaza, Arya Residences,  
McKinley Parkway cor. 8th Avenue,  
Bonifacio Global City  
☎0927-264-0171/02-8800-3563  
●11時～22時 (15時から17時まではクロ  
ーズ。ラストオーダーは21時半)  
席数: 20席 f FukudayaPhilippines

## 樹海

Jyukai Restaurant



Unit C-1 1/F Marvin Plaza Bldg., 2153  
Pasong Tamo Ave. Cor. V.A. Rufino St.,  
Makati  
☎02-8831-5341/02-8869-0818/0917-  
514-8078  
●10時～14時 (ラストオーダー13時30分)、  
17時～21時 (ラストオーダー20時30分)

## はつはな亭

Hatsu Hana Tei



2/F, Herald Suites 2168 Don Chino  
Rocas Ave., Makati  
☎ globe 0917-316-9250/smart 0939-  
938-3718/02-7759-6270  
●ランチ10時～14時、ディナー17時～21時  
(ラストオーダー20時45分)  
☎ www.heraldsuites.com

## 三田屋

Sandaya Yakiniku



UG-1 Sunvar Plaza Bldg, Amorsolo St,  
Cross pasay road, Makati  
☎0918-292-1006/0917-772-1893  
●デリバリー 11時～19時 ラストオーダー: ラ  
ンチ10時半、ディナー16時半 テイクアウト 11  
時～21時 ラストオーダー: 20時  
席数: 6～8席 f sandayayakinikumakati

## WAGYU STUDIO

ワギュー・スタジオ



1/F The Finance Centre, 26th St.  
Bonifacio Global City Taguig  
☎0917-180-0657 (担当: Rianne)  
●火～日曜 12時～18時  
席数: 15席  
f wagyustudio

## 居酒屋剣心

Kenshin Japanese Izakaya Restaurant



1/F Makati Cinema Square, Chino Rocas  
Ave., Makati  
☎0917-185-9271  
●11時～19時  
席数: 3席  
f kenshinphilippines

## Caruso Ristorante Italiano

カルーソ



1/F LRI Design Plaza, 210 Nicanor  
Garcia, Makati  
☎0956-477-3346/0918-432-5626  
●11時～20時 (ラストオーダーは19時30分  
前後)  
☎ www.carusoristoranteitaliano.com f

## Chesa Bianca

チェサ・ビアンカ



7431 Yakal St. San Antonio Village,  
Makati  
☎0916-235-1026/02-8892-7524  
●11時～18時30分 (ラストオーダー18時ご  
ろ)  
☎ www.chesabianca.com.ph  
f Chesa.Bianca

## Nikkei Nama Bar

ニッケイ・ナマバー



28th St., 2/F View Deck One Bonifacio  
High Street Mall PSE Tower, Taguig  
☎0966-533-7573/02-7753-9212  
(BGC店)  
●11時30分～22時  
席数: 30席  
☎ www.nikkei.com.ph f nikkeinama

## Jasmine

ジャスミン



Esperanza St. cor. Makati Ave., Ayala  
Center, Makati  
☎02-8811-6888  
●土・日曜 11時～20時30分  
☎ manila.newworldhotels.com  
f NewWorldMakatiHotel

## Wooden Horse Steakhouse

ウッデンホース・ステーキハウス



Molito Commercial Complex, G/F Unit  
2&3, Madrigal Ave. cor. Alabang Zapote  
Rd. Muntinlupa  
☎02-8659-7522/0927-460-2495  
●11時～20時 (ラストオーダーは19時45分)  
席数: 10席 ☎ www.whsteakhouse.com  
f woodenhorsebeststeakintown

## Pâtisserie BEBE Rouge

パティスリー・ベベ・ルーージュ



7602 Sacred Heart St. Cor. Metropolitan  
Ave, San Antonio Vill., Makati  
☎0917-851-9636/02-8833-2826  
●9時～17時  
f PatisserieBebeRouge

## L'entrecote Bistro and Upper Room

アントレコト・ビストロ・アンド・アッパールーム



Burgos Circle at Forbes Town Center Unit  
A Bellagio 2 Bonifacio Global City, Taguig  
☎02-8856-4858  
●日～木曜 7時～23時 / 金・土曜 7時～翌1時  
席数: 15席  
☎ lentrecotemania.com  
f lentrecotebistroMNL

## Elbert's Pizzeria

エルバーツ・ピッツェリア



V Corporate Centre, 125 L.P. Leviste St.,  
Makati  
☎02-7978-8325/0917-677-8325  
●11時～21時 (ラストオーダー20時)  
席数: 10席  
☎ steakroom.com  
f elbertspizzeria

## Antipodean

アンティポディアン



G/F 11 Paseo de Roxas Building, Paseo de  
Roxas cor., Legaspi St., Legaspi Village, Makati  
☎0915-751-8980  
●7時～20時 (月～水曜)。7時～21時 (木～日  
曜)。ラストオーダーは1時間前まで  
席数: 8席  
f AntipodeanCoffeeManila

## Bunchy Yummy

パンチー・ヤミー



Unit 29 Penthouse Creekside Bldg.  
Amorsolo st. Cor. Rufino brgy Pio del Pilar,  
Makati  
☎0956-825-2599  
●10時～19時  
☎ https://chinese-restaurant-2151.  
business.site/

## Ikamai & Tochi Desserts

イコマイ・アンド・トチデザート



1/F ACI Bldg., 147 H.V. Dela Costa St.,  
1227, Salcedo, Makati  
☎02-8816-4588/0917-709-4809  
●11時～16時40分  
席数: 10席  
☎ ikamai.today  
f ikomaistreet

## コロナファッション②

# サロンで楽しく! キレイに!

外出制限時間が徐々に緩和されているとはいえ、おうちの中にいる時間が長いままですが、やはり身だしなみは大切! それにいつもキレイでいたいと考えている方も多いのでは?

コロナファッションの第2回目はビューティー系サロンを取り上げました。

お得なプライマーユーザー特典も!

ぜひサロンで楽しく!キレイに!なっちゃいましょう!



詳細はWEBからPrimer.ph

日本人による熟練の研修ノウハウで  
日本の高品質なトータルビューティーサービスをご提供

### KIYOSA Japanese Total Beauty キョサ

2014年5月に開業し今年で8年目になるKiyosaは、多くの日本人、フィリピン在住のセレブたちに愛され続けているトータルビューティーサロンです。コロナ前はBGC店に毎月2500人以上のお客様が訪れていましたが、今は30~50%の入客率で運営、以前よりゆったりとした空間の中でサービスをうけることができます。昨年オープンしたMakati店舗も上質な空間。スタッフはみな、日本人技術者によって半年~3年以上かけて育成されており、社内の厳しい試験に合格したフィリピン人スタッフのみ店頭に立つシステム。使用商材はもちろん日本製です。

「私たちのご提供するサービスを通して、皆さまの明日からの毎日をHappyにすることがモットーです!」

こう語るのはオーナーの加藤さん。感染防止対策を万全にして、お客様をお迎えしています。

#### BGC店

Ground Floor, F1 Hotel, 32nd Street, Cor. Lane Q, Bonifacio Global City, Taguig City

#### MAKATI店

The Palisades Condominium Ground Floor, 107 Perea St. Legaspi Village, Makati City



オーナー  
加藤さん

☎ 02-8805-8888 / 0939-915-8888 ☎ 10:00~18:00(状況によって変更有)  
🌐 <https://kiyosa-beauty.com/>  
📍 Kiyosa Japanese Total Beauty 📱 kiyosa\_japanese\_total\_beauty



#### プライマー ユーザー特典

特別に「プライマー  
ー特典希望」  
とお伝えください。

- ① マツエクサービスご利用で、  
Moisture Eye sheet無料
- ② ジェルネイルサービスご利用で、  
ハンドorフットマッサージ20分無料
- ③ ヘアサービスご利用で、  
ヘッドスパ20分無料



お越しをお待ちしています。

世界が認めたまつエクの魅力であなたの印象をより美しく。

### ayumi Japan Eyelash & Nail Art

あゆみ ジャパン・アイラッシュ & ネイルアート

ayumi は、日本最大の美容業界のトップブランドの1つ・DOT1101と提携し、日本品質の まつげエクステとネイルアートサロンをフィリピンで展開しています。すべての製品とサービスはFDAの承認を取得しています。

今注目のアイラッシュサービス:『女神のラッシュ』(右)は、光沢と漆黒を提供し、遠くからでも目立ちます。ネイルも、ぜひお近くのayumiをご利用いただき、あなたの印象をより美しくしていませんか。



ayumi



マーケティング責任者  
Deniseさん

☎ 0917-312-7390  
📍 294 Aguirre Avenue, BF Homes, Paranaque City  
✉ [ayumijapaneyelashnailart@gmail.com](mailto:ayumijapaneyelashnailart@gmail.com)  
🌐 <https://www.ayumi.ph/>  
🕒 10:00-21:00 無休

ヘアカットとマッサージを同時に! セレブも通う日系サロンです。

### Junca Beauty Label

JPN Logy Hair Salon ジュンカ

junca

Unleash Your  
Inner Beauty



フィリピンのセレブも通う日系サロン。ヘアカット・デジタル・縮毛矯正・ヘアカラー・ヘッドspa・まつ毛エクステ・Gelネイル・脱毛・全身マッサージ・着物着付け。ヘアカットとマッサージ同時に出来ます。出張ホームサービス受付中!



#### プライマー ユーザー特典 炭酸スパ 無料サービス

7月末まで、この記事を(コピー、写メ可)を  
ご持参いただいたとき、合金製が交換入/可。



樋口さん

☎ (02)8836-1297  
0929-601-0502 (日本人直通)  
📍 7441 Santillan St. Corner Ferdinand St. Pio Del Pilar, Makati City  
🕒 Open10:00-19:00  
Open10:00-18:00(GCQ間) 月休

セブご用達のサロン、BGCにもオープン！  
出張サービスも便利にご利用いただけます。

## Tokyo GLAM 東京グラム

美を追求する多くのセブの皆さんにご利用いただいているTokyo GLAM。マツエクは、大人気のフラットラッシュに加え、持続力・目力アップのグラムラッシュ、ゴージャスなハイブリット、さらに魅惑的なウィスピーを追加ラインナップ。ネイルもマグネットネイルなど日本の流行をいち早く取り入れています。アイリスト・ネイリストが2週間毎にコロナ検査を受けているのもお客さんが足を運んでくれる重要なポイントです。出張サービスも合わせてご利用ください。この度、BGC店もオープン！より便利にご利用いただくことができるようになりました。

### NEW BGC店

Ground Floor, South of the Market, 11th Ave., BGC, Taguig City  
☎0917-706-7864

### Ayala Malls Manila Bay店

4/F, Ayala Malls Manila Bay, Asean Avenue cor. Macapagal Blvd.  
Aseana City, Paranaque City ☎02-7900-7072 / 0917-143-3804



オーナー  
ミシエルさん

✉ tokyoglamph@gmail.com

🌐 www.tokyoglamph.com

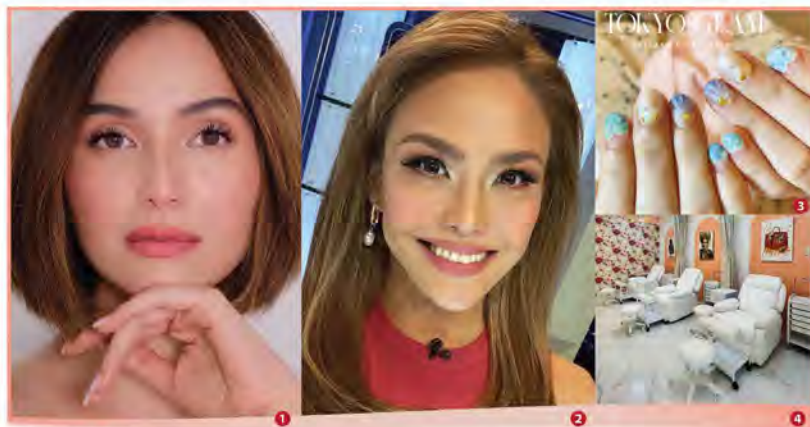
📱 @tokyoglamph

🕒 10時～19時（月休）



プライマー  
ユーザー特典  
20%OFF

- 1 女優Jennylyn Mercadoさんと2 ABS-CBNアンカーGretchen FullidoさんはTokyo GLAMの熱烈アンバサダー  
アイラッシュは両名共に新導入のグラムラッシュ
- 2 ネイルアートは繊細なデザインのサマーコレクション
- 3 BGC店。わずか4席（内個室1）だけの優雅なリラクゼーション空間でネイルとマツエクを同時に受けていただけます。



## 日本人スタイリストが常駐徹底した感染予防対策で営業中

## NORA HAIR SALON ノラヘアースalon

日本人スタイリストが毎日常駐しているNORA HAIR SALON。薬剤はすべて日本製を使用しています。また今の時期、徹底した感染予防対策をしており、放置時間が短くてすむ日本製の薬剤をも使用。万全の感染予防対策でヘアケアサービスを提供しています！



☎ 02-8843-6065 0917-505-8895 (globe)  
📍 Unit G3 BSA Tower 108 Legaspi St., Legaspi Village, Makati City  
🕒 9:00-19:00 無休 📱 norasalonmanila

## 今のおススメサービスメニューは白髪染めに追われないカラーリング

## Hide2A from Tokyo ヒデツェー

マカティにある東京の最新トレンドを発信するサロン。現在はヘアの施術が中心ですが、お薦めのサービスメニューは白髪染めに追われないカラーリングです。ぜひ施術の前に相談を。男性のお客さんも大歓迎。週末は混むので、早めに予約しましょう。



☎ 02-8779-8435 0908-299-1290 (smart) 0927-228-7470 (globe)  
📍 Ground floor B&P Building 843 Arnaiz Avenue Legaspi Village Makati City  
🕒 10:00～19:00 (カット最終受付18:00) 月休

## 女性も男性も手元からキレイに！ マカシネに日系ネイルサロンオープン！

## Feelia JAPAN quality Nail & eyelash salon フィーリア

マカティセントラルスクエアに今年2月オープンした日系ネイルサロン。日本のネージュエルを用い、高品質でありながら、リーズナブルな価格でジェルネイルを楽しむことができるサロンです。  
「フィリピンにいらっしゃる日本の方はもちろん、フィリピンのみなさんなども、そして男性の方にも、もっとネイルを楽しんでほしいですね」と語るのは、日本人マネージャーの鈴木さん。店内にはデザインのサンプルが豊富に用意されており、その中からお好きなデザインを選ぶことも、イメージサンプルを持ち込んで、鈴木さんに相談しながらデザインを決めることも可能。同店では、出張サービスにも力を入れており（交通費実費負担）、今の時期の外出はちょっとという方の利用も多いのだとか。今後は、さらに日本流行のジェルネイルをいち早く導入予定です。初回の御利用でお得なプロモも実施中。最近では男性もネイルケアで手元のケアをする方も増えています。ぜひこの機会にネイルサロン体験を試してみませんか？



店長  
鈴木さん

☎ 0927-120-5951 ✉ feelia.1111@gmail.com  
📍 2nd floor, Makati Central Square, Chino Rocas Ave, Legaspi Village, Makati  
📱 Feelia JAPAN quality Nail & eyelash salon  
🕒 10:00-20:00pm 無休



### 初回限定！プライマーユーザー特典

ジェルネイル+  
ストーン10本  
**P1000**

男性ネイルケ  
ア+ジェル  
**P500**





抹茶アイス コーヒー

二色素麺 (海老 椎茸 青味)



旬彩小鉢  
玉蜀黍摺り流し 焼胡麻豆腐 蛇の目人蔘 胡瓜  
鮮魚二点盛り 山葵



和牛サーロイン焼肉  
鮎塩焼き はじかみ

山里  
YAMAZATO

## 納涼小会席のご案内

山里では納涼小会席のご提供を開始いたします。鮎の塩焼き、和牛サーロイン焼肉、目にも涼やかな二色素麺、抹茶アイスクリームとコーヒー等を取り合わせました季節のコースをぜひご堪能ください。

ご提供期間は2021年7月31日迄のディナータイム、価格はお一方あたりPHP3,500++でございます。

\*仕入れの都合により食材が変更となる場合がございます。

納涼小会席と一緒に、下記のお酒を特別価格(一本PHP1,000++)にてお楽しみくださいませ。

月桂冠にがり酒 300ml ・ 宝酒造「雫」スパークリング 300ml ・ 白鹿本醸造生貯蔵酒 300 ml  
梅酒 300ml

山里 営業時間:

ランチ 午前11:30より午後2:00迄 ・ ディナー 午後6:00より午後9:30迄

電話: +63 2 5318 2888



Hotel Okura  
MANILA

2 Portwood Street, Resorts World Manila, Newport City, Pasay City 1309  
hotelokuramanila.com • Facebook & Instagram: @HotelOkuraMNL

日本食居酒屋 川崎 **“パスタもおすすめですよ”**  
**ご予約お待ちしております**



海老とジェノパソースのパスタ  
明太子スパゲッティ

日本食居酒屋 川崎 ☎ 0917-872-1022 / 0917-185-1022 (どちらも日本人対応)  
7563 Santillan st. Pio del Pilar, Makati City | 貸し切りは5万ペソより承ります  
Izakaya Kawasaki | ●営業時間 17:00~23:00

**あらや あらやラーメン**



『ボクの好物は  
ピリッと辛い  
「あらやスペシャル」  
からみそ!』

**ARAYA RAMEN & SUSHI BAR**

SM Megamall Food Court QRコード ☎ (0925) 815-2227  
Dela Rosa Makati 本店 QRコード ☎ (02) 8888-4422  
SM Sucat Food Court QRコード **OPEN SOON**

**日本三大和牛近江牛を農家から直送 期間限定 新メニュー登場!**

焼肉 **HIRO** JAPANESE YAKINIKU RESTAURANT

**3秒あぶり Wagyu Tokujō Aburi**  
Thinly sliced A5 Japanese beef grilling for just "3 second" dipping with fresh Egg  
和牛 特上 P600



肩ロース  
ランプ  
三角バラ

色々な部位が楽しめます、  
日本で焼肉を食べているような  
感覚をご提供いたします。

**お昼も焼肉!**  
新・ランチメニュー始めました  
12:30 - 15:00 (月-金)  
※店内飲食のみのメニューでテイクアウト不可です。



**HIRO** だけだからできる、今春から  
**近江牛各部位続々入荷!!**

TEL 0917-133-2828 (日本語対応可)  
1D.PALANCA ST. cor. Dela Rosa St. Legaszpi Village, Makati City  
●最新の営業時間はWEBサイトをご覧ください  
HIRO Official Facebook QR →

テイクアウトやフードバンダ  
からのご注文も承ります

foodpanda

一番搾り  
極上全乳が飲める店

**お家ちゃんこ鍋 当店名物・ちゃんこ鍋 テイクアウト開始**

鍋の具材が一式に特製鍋スープがセットに!  
お家の鍋に入れて煮るだけなので簡単です。  
特製スープはビニール袋に入れてご提供させていただきます。  
鍋の中で袋に穴を開けると簡単にスープが注げます。

**テイクアウト・デリバリー弁当も充実**



写真は Msize. Lsize は写真が2セット。



豚スタミナ焼き弁当 鶏南蛮弁当 牛カルビ弁当 幕の内弁当

**相撲茶や関取**

Japanese Restaurant SEKITORI <http://www.sekitori.asia>  
☎ 02-8816-7608 / 8894-3876 営業時間: 規制により不規則、お問い合わせください。  
Little Tokyo, Chino Roces Ave., Makati City 定休: 無休 座席数: 160席 個室: あり

**お酒のメに**

**焼酎20種類以上  
取り揃えています**

合鴨つけそば  
P480

営業時間 月-金 17:00~23:00(土日休)

お問合せ・ご予約は

鴨料理・和食

**琴乃**

(02) 7211-5775 / (02) 8255-1071  
0917-170-7790 / 0921-215-0862

マカティ・クリークサイド  
中2階

**Taste Ogawa Taste Japan**

**OGAWA Traditional Japanese Restaurant**

おがわ

BGCの本格和食店。エドサシヤングリラホテルのレストラン「稲穂亭」と「錦」でシェフを務めた実力派シェフの小川記由さんが腕を振る。コンセプトは純粋な日本料理。フィリピン向けに味を変えず、本来の日本の味をお届けしている。食材は、東京・築地から直送された新鮮な魚介、神戸牛・松坂牛といった高品質の牛肉など、「本物の日本食」への強いこだわりを感じさせる。これほどのクオリティーでありながら価格は高すぎず、とくにランチセットがリーズナブルと評判。

☎ 02-8886-4994 / 0917-856-4292  
Store Hours: \*subject to change from time to time  
Dine-in / Take-Out / Delivery  
Store Hours: Tues to Sun  
12pm to 3pm Lunch, 5pm to 8:30pm Dinner  
OGAWA Traditional Japanese Restaurant  
ogawa.manila



ご贈答や家呑みにピッタリのワインが勢揃い

**Estate Wine**

Exclusive Partner to  
BERRY BROS & RUDD  
3, ST. JAMES'S STREET, LONDON

WINE & SPIRIT MERCHANTS

**コングスガード シャルドネ  
"ザ・ジャッジ"**

「カリフォルニア・シャルドネの五指」と称され、究極のテロワールワインと呼び声の高いコングスガード。凝縮しながら酸と果実とアルコールが見事にバランスしています。生産量は多くても15樽約300ケースのみ。少ない年は5樽(100ケースのみ)しか造られない程の希少品です。

+632 8804-5028

G/F Republic Glass Building 196 Salcedo Street  
Legaspi Village Makati City

chiho.watanabe@estatewine.com.ph • www.estatewine.com.ph

**BÉBÉ ROUGEをGrabアプリからご注文出来ます**

GRABアプリでBGCも  
配送可能になりました!

**BÉBÉ ROUGE**

七ヶケーキも承っています

DELIVERY IS ALSO SUPPORTED

GCash Grab Food

**0917-851-9636  
02-8833-2826**

7602 Sacred Heart St,  
Corner Metropolitan Ave, San Antonio Village

9:00-17:00 PatisserieBebeRouge

**和徳 KAZUNORI Japanese Restaurant**

BUSINESS HOURS  
10AM to 9PM

2301 Chino Roces Avenue  
Extension, G/F Mazda Building,  
Magallanes, Makati City 1231

事前予約が必要な場合があります。

DELIVERY & PICK UP ORDERS : 0917 836 2695 | 0968 773 3633

(2) 手巻き寿司セット (3) おまかせ寿司テイクアウトスペシャル

エビのアーモンド衣揚げセット

*Angus alone doesn't  
define quality, our brand does.*

街で最高の牛肉をお楽しみください。

*I'm  
Angus*

STEAK HOUSE

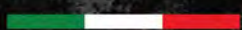


For reservation, please contact us at: • Tel No. 8892-5852 / 8867-3164  
7431 Yakal St., San Antonio Village, Makati City

Like and follow us on



INDULGE YOURSELF WITH  
THE BEST OF ITALIAN WINES



素晴らしいワインはそれ自体が物語です。



Santis Delicatessen

@santisdelicatessen

www.santis-deli.com

カジュアルな空間で味わえる本格ヨーロッパ料理を

## L'entrecôte Bistro and Upper Room

レントレコート・ビストロアンドアッパールーム

おかわり自由のポテトフライ付き、ハーブバターソース添えのステーキを提供するスイス・フレンチレストランです。当店はトマホークリブポンスステーキ(21oz)など、上質なUSブラックアンガスステーキを提供することで知られております。最高級のワインも幅広く取り揃えております。



Unit A Bellagio, Forbes Road, Forbes Town Center, Bonifacio Global City, Taguig  
☎ 02-8856-4858  
E-mail: [info@lentrecotemanila.com](mailto:info@lentrecotemanila.com) 日～木 7時～23時 / 金・土 7時～翌1時 休なし  
<http://www.lentrecotemanila.com>  
f/lentrecoetebistroMNL

極上のスペシャルティコーヒーを  
当店で、デリバリーで  
お楽しみください。



Himawari

日本でもコーヒー好きの間でブームになっている  
スペシャルティコーヒーとは？  
詳しくはSCA Diploma Holderの当店WEBをご覧ください。



## WOODEN HORSE STEAKHOUSE

ウッデンホースステーキハウス



Rib Eye Steak



Vongole Spaghetti



BEST STEAK IN TOWN!

ウェスタンをテーマにしたステーキハウス。サイパンで長年  
ステーキハウスを営んできた日本人オーナーシェフの田部  
井氏の料理が日本人、フィリピン人問わず大人気。看板料理  
のリブアイステーキはUSDA認定グレードAのアンガスビー  
フを使用。リーズナブルかつ美味しいステーキを食べたい  
人におすすめ。



☎ 8659-7522 / 0927-460-2495

Monday-Friday: 11AM-2PM, 5PM-9PM  
Saturday \* Sunday: 11AM-3PM, 5PM-9PM  
DINE-IN, ALFRESCO DINING, TAKE-OUT & DELIVERY

📍 Molito Commercial Complex Madrigal Business park,  
Ayala Alabang, Muntinlupa City  
✉ [wh\\_steakhouse@yahoo.com](mailto:wh_steakhouse@yahoo.com)  
🌐 [woodenhorsebeststeakintown.com](http://woodenhorsebeststeakintown.com)

ODEN HOUSE

※配達区域以外のご注文は、直接お店にご相談ください

カラダのために素材にこだわるおでんハウスから  
食材を直接ご家庭へ！

メトロマニラなら何処でもバイク便でお届けできます。

特製プレミアム絹一丁P90  
ミンダナオ カラカス、無農薬で非遺伝子  
組み換えの高純大豆使用。

毎土曜入荷、  
個数限定新発売



特製スモークサーモン  
P350 (100g)  
やみ付き必須の自慢作！ぜひお試しください！

新発売



特製どり辛大菜味噌  
P150 (100g)  
これだけでごはんがうまい！

人気商品



日本人経営の農場直送の  
牛乳とヨーグルト  
も配達可能です！



冷凍食品・精肉もデリバリーできます

おでんハウス ジャパニーズレストラン  
ODEN HOUSE Japanese Restaurant  
☎ 日本語0918-948-1012 / 英語・タガログ語02-8817-9289  
営業時間 午前7時～午後5時・無休  
バサイ・カルティマル生鮮市場横 2F Magic Star Square Bldg



店舗、メニューはこちらの📱から

日用品消耗品、レストラン商材、小売仕入  
ならお任せ！カルティマルの  
Kagra Martリニューアルオープン！

Kagra Mart  
カグラマート

日用品から日本食材まで豊富にそろうカルティマルのKagra Martが移転、リニューアルオープンしました！移転先は日本食材店の集まる入口付近の新しい商業ビル。Kagra Martには食材から日用品などプロ仕様の商品が所狭しと並びます。レストランや小売業者さんの仕入サポートに最適です。Kagra Martに一度足を運んでみましょう。

G-3 Cartimar Commercial Arcade and Suites,  
2209 Leveriza St., Cartimar, Pasay City  
☎: 0945-534-7689 (Globe)  
営: 7:00-16:00 (年中無休)



カルティマル市場の目の前にある  
Kagura Martの移転先商業ビル・  
Cartimar Commercial Arcade and Suites



プロ仕様の商品が所狭しと並ぶ

プロ  
直伝!

## 今晚のおかず

### The Simple Japanese Food

(Local Mayo)

ローカルマヨでも美味しく!

#### 具材たっぷりポテトサラダ

##### ●材料 (4~5人前)

じゃがいも	500g
玉ねぎ	50g
きゅうり	50g
ベーコン (厚切り)	80g
卵	2pcs
ローカルマヨ	120g
味噌	10g
塩コショウ	1つまみ
レタス (option)	
トマト (option)	
コーン (option)	

##### ●作り方 (調理時間 30分)

1. じゃがいも、卵を茹でる。(茹で上がったら皮、殻を剥く)
2. 玉ねぎ、きゅうりを薄くスライスし、塩で揉み込む。  
(10分後流水で塩を流し、水気を切る)
3. ベーコンをフライパンでこんがり焼く。
4. 1,2,3をバットに移し、じゃがいもをほぐしながら粗熱を取っていく。
5. マヨネーズ、味噌、塩コショウを入れ、一緒に混ぜ込んで完成。
6. お好みでレタス、トマト、コーンを器と一緒に盛り付ける。

##### ●Local Mayo

Potato	500g
white onion	50g
Cucumber	50g
Bacon	80g
Egg	2pcs
Local Mayo	120g
Miso paste	10g
Salt & pepper	1pinch
Lettuce (option)	
Tomato (option)	
Corn (option)	

##### ●Cooking Directions: Makes 4-5 serving (Cooking time: 30 mins)

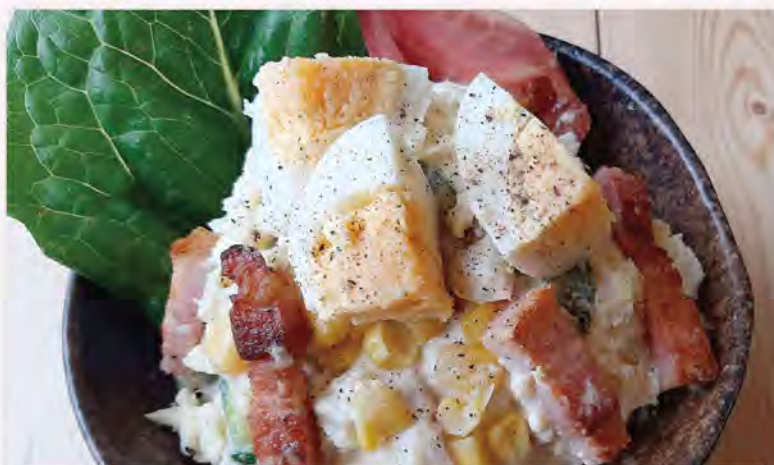
1. Boil Potatoes and Egg. (Remove skin and shell after boiled.)
2. Slice Onion and Cucumber thinly, then rubbed with salt.  
(Wash it after 10 mins for reduce salt.)
3. Toast Bacon on frying pan.
4. Transfer 1,2,3 to food tray. Let cool slightly.
5. After cool, Mix Mayo, Miso, Salt and Pepper.
6. Decorate on the plate with Lettuce, Tomato and Corn.

#### Chef TAKASHI

日本食レストランのシェフとして活躍する傍ら、コンサルタントとして様々なプロジェクトに参加。料理学校にて和食のおいしさだけでなく、作る楽しさなども伝えたい。レシピのご質問などはこちらからどうぞ。

#### For inquiries:

[simplejapanesefood@gmail.com](mailto:simplejapanesefood@gmail.com)  
[youtube.com/c/simplejapanesefood](https://www.youtube.com/c/simplejapanesefood)



#### Point!

マヨネーズの分離を防ぐため、調味料を混ぜる際は具材の粗熱を十分に取らしましょう。さつくりと混ぜるとじゃがいもと卵のゴロゴロ感が楽しめるポテトサラダとなります。仕上げにあらびき胡椒やタイム、オレガノなどのハーブを上かけるとまた違った風合いを楽しめます。是非お試しください。

## フィリピン食材 豆知識



油、酢、卵を主原料とした半固形状ドレッシングである、マヨネーズ。元々はスペイン料理のソースの一種でしたが、現在は世界中で家庭の定番調味料として親しまれています。ここフィリピンでも、国内製造の様々なマヨネーズを食品売り場等で手に入れることができます。有名なブランドはレディースチョイスやベストフーズ。いずれも日本のものと比べて酸味が少なく、甘みがあり、色が白いのが特徴です。我々日本人が食べ慣れている味とは多少違いがあるものの、サンドイッチやディッピングソース等、使い方によっては色々とアレンジが効く調味料であるように筆者は思います。最近では日本を代表するキュービーもフィリピンに進出しており、ますますフィリピンの食卓に必需品となったマヨネーズ。今回はそんなフィリピンのマヨネーズを使ってご自宅で気軽にチャレンジできるポテトサラダのご紹介です。少々のお合わせ味噌をいれることで塩味、旨味、マイルド感がアップします。お子様と一緒に過ごす時間を是非楽しんでください。Youtubeチャンネルsimple.japanese.foodでは家庭で簡単に作れる日本食を世界の方々に分かりやすく説明しています。プライマーのレシピも紹介していますので、そちらも是非ご覧ください。

## なんでも揃う! あなたの街のグロサリー

### Teppen

日本・韓国総合食品 てっぺん

リトル東京から徒歩3分。緑の看板が目印の日本・韓国グロサリーがあるのをご存知ですか? 韓国食材はもちろん、日本製の調味料やお菓子、フレッシュ野菜も手頃な価格で提供しており、フィリピン国内では珍しくラーメンスープも販売しています。

お店隣の日本食レストラン“樹海 JYUKAI”にも注目です!

刺身定食や握り寿司、天麩羅など定番の日本食がリーズナブルな価格で味わえます。

Unit GG, G/F Marvin Plaza Bldg., 2153 Don Chino Rocas Ave. cor. Rufino, Makati  
0917-514-6814/0917-514-8078/02-8808-1140  
FAX: 02-8843-2926

営業時間: 7時30分~22時 土・日曜 8時~20時  
E-mail: [teppen.intl.philippines@gmail.com](mailto:teppen.intl.philippines@gmail.com)  
[teppen.intl.philippines@gmail.com](mailto:teppen.intl.philippines@gmail.com)

@JapaneseAndKoreanGroceryStore



広々とした清潔な店内



緑の看板を目印に探そう



豊富な品揃え! 基本的な日本食材に加え、  
生鮮食品がおいてあるのも魅力の一つです。

Always Fresh!

●マカティ店 ☎02-8897-7207, 02-8890-1649  
7602 Sacred Heart Street Corner Metropolitan Avenue,  
San Antonio Village, Makati ☎8:00~17:00 (休 毎日営業)  
Makati Branch: ☎ Like us on Facebook f newhatchinmakati

●マニラ店 ☎02-8400-9478

住所: 2119 A. Mabini St. Malate, Manila

営業時間: 9:00~18:00 (休 毎日営業)

●カルティマル店 ☎02-8833-8905, 02-8834-1384

住所: Unit 6 Cartimar Plaza, Leveriza Street, Pasay City

営業時間: 8:00~17:00

●ケソン店

133 Katipunan Road, Brgy. St., Ignatius, Quezon City

営業時間: 8:00~17:00

sales@newhatchin.com White Plains Branch: ☎ Like us on Facebook f newhatchin.jg



**ラーメン食材専門店**  
**Ramen Specialty Store**  
**Yasaka Food Store**

日本のメーカーより指導を受け生産しています




□ Noodles □ Soup □ Wrapper □ Chasu □ Menma □ Naruto  
□ Kikurage □ Rayu □ Karamiso □ Shoyu □ Miso □ Mirin □ Nori □ Other

Stall 44 & 45 Carlinar Shopping Center Pasay City  
Smart 0999-806-4659 Globe 0935-441-8380  
Pls feel free to contact us

f yasaka foods store

穴場発見! お馴染みの  
シャンプー類はここで揃う!

## TPE

台湾グロッサリー ティー・ピー・イー

マカティメディカルから徒歩2分、日本人に嬉しい商品がばっちり揃う、台湾グロッサリーがあります。豊富に揃ったコスメコーナーにはTSUBAKI、MACHERIEと言った日本人にはお馴染みの商品がずらり。それに加えてお弁当も販売しており、こちらも大人気です。

8種類あり、中でもベストセラーは、チキン照り焼き (P195) お弁当の中身はおかずが5品目は揃っています。甘めの香ばしい醤油で味付けされており、食べ応えも満点。お弁当はマカティシティのみデリバリー可能。20個以上のご注文にて無料でデリバリーいたします。デリバリーのご予約は、3〜5日前までにお電話にてご連絡ください。

G/F Jaka Center 2111 Chino Rocas Ave.,  
Makati ☎02-8551-7522 営9時〜23時 休なし

**TPE Market Place** 台北超市



マカティメディカルから徒歩すぐ!

**Shin Mikana PHILIPPINES INC.**  
Main Supplier JFC JAPAN INC.

- Importer
- Distributor
- Retailer
- Wholesaler
- Dry Products
- Frozen Products
- Japanese Sake & Whiskey

"Your No.1 Trusted Provider of Japanese Ingredients."

**JAPANESE GROCERY & FOOD INGREDIENTS**

Shin Mikana Philippines provides solutions to your Japanese foodstuff Dry and Frozen needs, considering our world class products such as Shiosaba, Hamachi, Japanese Sake and Whiskey. We Serve and Deliver quality Japanese products for your Restaurants and Hotels.





We are located at  
Carlinar Commercial Arcade & Suite  
2209 Leveriza St., Pasay City  
Please contact us for more info  
f Shin Mikana Philippines Inc.  
(046) 402-5838 or 0917 709 6824

リトル東京にNEW FACE誕生!  
ジャパニーズグロッサリー  
ISEYAオープン!

## Iseya Food Store

リトル東京にNEW FACEが誕生しました!  
日本食材ISEYAはリトル東京の外側、チノロセス通り沿い。元日本食材店の跡地で10月にソフトオープンしています。  
ISEYAの大きな特長は、日本人になじみ深い麺類、菓子類、日用品などに渡り何でも取り扱っています。ご希望の商品あればお問い合わせ可能です。  
今後冷凍食品なども充実していくこと。リトル東京の新しい顔になりそうです。夜22時まで営業しているのもうれしいところです。日用品、消耗品のリクエストも出来、フィリピン生活をサポートしてくれます。

Little Tokyo 2277 Chino Rocas Ave., cor  
Fernando St., Brgy. Pio Del Pilar, Legazpi Village,  
Makati  
☎0927-327-4475 (Globe) /0908 738 2554 (Smart)  
営業時間: 12:00 - 20:00 (年中無休)



広い店内で、ゆっく日本製の商品のお買い物を楽しめます

## プライマー RESTAURANT

お腹も心も満たす

幸せなお食事のひとときをあなたに



有名店から隠れた名店まで最新情報を続々お届け!  
今日の食事に迷ったらぜひチェック!!

プライマー 食べる

検索

<https://primer.ph/eat/>

# POWER UP YOUR WORKOUT

WITH aminoVITAL®



## READY-TO-DRINK BCAA

HELPS REDUCE  
MUSCLE FATIGUE

HELPS IMPROVE  
ENDURANCE

Eat Well, Live Well.

**Aj**  
AJINOMOTO

GET ONE NOW!



LazMart



Shopee

## 100% JAPAN Made Top-Class Nutrition for the World's #1 Pet!



獣医師監修の最新栄養学に基づく  
栄養バランスでカラダの中から  
健康を保ち、体調の良さと毛  
並みの美しさを保ちます。



日本語版カタログ・サポートをご提供します。  
電話番号: +63 917 868 6123



## HOSHIZAKI HOSHIZAKI PHILIPPINES CORPORATION 品質の良さと耐久性ある製氷機、 冷蔵庫・冷凍庫はホシザキへ

ICE MAKER | REFRIGERATOR | FREEZER



A-FIT 2.0  
SERIES



CUBE  
ICE MACHINE

02) 8839-2861 / 02) 8839-2862  
HOSHIZAKI PHILIPPINES CORPORATION  
2274 UDC Building B, Don Chino Rocas Ave., Makati City  
ales@hoshizaki.com.ph

詳しくはWEB・FBをご覧ください。



税、すべての料  
金は表示価格  
に含まれます。

## Transtech LBCが 日本からフィリピンへ 迅速に荷物をお届けします。

Transtech LBCが、日本からフィリピンに向けて、航空便でお  
荷物をお届けいたします。フィリピン国内で最大かつ最も信頼  
されている航空貨物サービスを、是非ご利用ください。

### PARCEL

WEIGHT (KG)	METRO MANILA	LUZON	VISAYAS	MINDANAO
0.50 KG	¥4,600	¥5,100	¥5,600	¥6,500
1.00 KG	¥5,500	¥6,000	¥6,500	¥6,500
2.00 KG	¥6,500	¥7,000	¥7,500	¥7,500
3.00 KG	¥7,100	¥7,600	¥8,100	¥8,100
4.00 KG	¥7,600	¥8,100	¥8,600	¥8,600

### AIRBOX

SIZE (CM)	METRO MANILA	LUZON	VISAYAS	MINDANAO
SMALL (34 X 33 X 18) 5 KG	¥7,900	¥8,400	¥8,900	¥8,900
MEDIUM (34 X 33 X 35) 10 KG	¥13,700	¥15,200	¥16,700	¥16,700

10kg以上のお荷物はこちらにご連絡ください。050 5893 6374

ご送付可能物 洋服、靴、玩具、書籍、デザイナーズバック、機器、学校用品、食品・食材(チョコレート、  
キャンディー、スナック、缶詰製品、麺、ラーメン、レトルト食品、調理器具など)、その他各種

Contact our **NEW HOTLINE: 050 5893 6374** for more information.

✉ [sales@e-transtech.com](mailto:sales@e-transtech.com)





EC37 カタマラン

ゆったりとくつろげる広いデッキの  
豪華なカタマランで大物狙い!

スービック経済特別区近くのマリーナを出航して、バタアンのアンバヤ  
コーブ沖やザンバレス域のスービック湾外側の綺麗な海へご案内します。

世界最高のタックルを揃えてます。日本でもお馴染みの電動リールはジギング用や  
深海釣り用など各種揃えており、釣り竿も各対象魚用に各種揃えております。  
最新の釣り道具と豪華釣り船をご用意して、皆さまのご参加をお待ちしております。



セブで好評いただいた702号もスービックで活動中!



フィッシングガイド マービン



キャスティング・トロリングでロウニンアジ



トロリングで大型のオキザワラも釣れる!



日本語デスク 青田

## 集合場所

GOOGLEマップで検索:  
SUBIC FISHING AND BOAT CHARTER



行き方 マニラからEDSAを経由し、バリンタワックからNLEXに入り、SCTEXを経由してスービック  
クへ。スービック・ティオ・エクスプレスウェイから、リーサルハイウェイに右折し、1.4Km  
程先にある橋の手前100mを左折。

送迎サービス 乗車定員8名様まで

マニラ ⇄ スービック: 8,000ペソ

※: 料金にはドライバー費、燃料費、高速費が含まれています。



EC37カタマラン 価格 乗船定員8名様まで

5時間 45,000ペソ 7時間 55,000ペソ

9時間 64,000ペソ 12時間 90,000ペソ

フック号 価格 乗船定員4名様まで

5時間 25,000ペソ 9時間 45,000ペソ

釣り道具のご持参可能ですが、日本の最新釣り道具をご用意しておりますので、  
良いタックルでの釣りをお楽しみいただけ、手ぶらでご参加いただけます。  
クーラーをお持ちいただけましたら、ご自身で釣った新鮮な魚をお持ち帰りいた  
だけます。お食事・お飲み物のお持ち込みは自由です。



Crystalwave  
Services Ltd., Inc.

クリスタルウェーブ サービス  
Crystalwave Services Ltd., Inc.

住所: Bldg. 1031, Olongapo, Subic bay free port zone, Zambales 2222,  
Olongapo, 2209 Philippines.



担当者(マービン):

0998-553-3835/0916-582-8999



047-2514125



日本語対応(青田):

0998-967-5801



marvluckyhook@gmail.com



総合旅行代理店UHIでは、**国内外の航空券手配**はもちろん出張・家族旅行・  
団体旅行・招待旅行・**ビザ取得代行**など旅行に関する手配全般を広く承っております。  
お問い合わせ/ご依頼先は 電話 **02-859-3858/11** メール [corpsales@universalholidays.com](mailto:corpsales@universalholidays.com)

# フィリピン⇄日本及び近隣諸国 国際線 主要航路時刻表

発着地	便名	出発/到着時間	運航日
マニラ⇒成田 Manila/Narita	PR 428 NH 820 SJ 5056 JL 8746 JL 746	0650 / 1210 0930 / 1510 0915 / 1505 0050 / 0620 1005 / 1535	月・火・木・金・土 毎日 水・土 水・金・日 月・火・木・土
成田⇒マニラ Narita/Manila	PR 427 SJ 5057 NH 819 JL 745	1310 / 1645 1620 / 2005 1715 / 2055 1800 / 2140	月・火・木・金・土 水・土 毎日 毎日
マニラ⇒羽田 Manila/Haneda	PR 422 NH 870	0855 / 1400 1440 / 2000	水・日 毎日
羽田⇒マニラ Haneda/Manila	PR 421	1505 / 1830	水・日
マニラ⇒関空 Manila/Kansai	PR 412	0905 / 1355	火・木・金・土・日
関空⇒マニラ Kansai/Manila	PR 411	1520 / 1815	火・木・金・土・日
マニラ⇒名古屋 Manila/Nagoya	PR 438	0805 / 1300	月・水・金
名古屋⇒マニラ Nagoya/Manila	PR 437	1400 / 1700	月・水・金
マニラ⇒福岡 Manila/Fukuoka	PR 426	0945 / 1415	水・金・日
福岡⇒マニラ Fukuoka/Manila	PR 425	1555 / 1825	水・金・日

発着地	便名	出発/到着時間	運航日
マニラ⇒札幌 Manila/Sapporo			
札幌⇒マニラ Sapporo/Manila			
セブ⇒成田 Cebu/Narita			
成田⇒セブ Narita/Cebu			
クラーク⇒成田 Clark/Narita			
成田⇒クラーク Narita/Clark			
クラーク⇒関空 Clark/Kansai			
関空⇒クラーク Kansai/Clark			
マニラ⇒香港 Manila/Hongkong	PR 300	0755 / 0955	火
香港⇒マニラ Hongkong/Manila	CX 907 CX 907 CX 919 SJ 273 SJ 273 PR 301	0740 / 0935 0740 / 0955 1405 / 1630 0920 / 1135 0930 / 1145 1125 / 1330	水・木・土・金・日 月 火 月・火・木・日 月 火

《航空会社コード》BA=ブリティッシュ航空, BR=エヴァ航空, CI=中華航空, CX=キャセイパシフィック航空,  
JL=日本航空, KL=KLM航空, KU=クウェイト航空, LH=ルフトハンザ航空, MH=マレーシア航空, MS=エジプト航空,  
DL=デルタ航空, PK=パキスタン航空, PR=フィリピン航空, SQ=シンガポール航空, TG=タイ航空, LX=スイス航空,  
UO=香港エクスプレス航空, 5J=セブパシフィック航空, NH=全日空, 3K=ジェットスターアジア, JQ=ジェットスター, JW=バニラエア, GK=ジェットスター

※2021年05月31日現在 出発・到着時間はそれぞれ出発国・到着国の現地時間。  
\*上記太字部分は変更時刻・追加便です。  
\*フライトスケジュールはしばしば変更されます。あらかじめご了承ください。

情報提供: **Universal Holidays, Inc. (UHI)**

クルマを売るなら



お困りではございませんか？

- ✓ 帰任や異動が決まり、車を処分したい
- ✓ 車を売りたいけど、信頼のおける会社に販売したい
- ✓ 個人情報の処理など、売買書類手続きなど不安
- ✓ ペソではなく、円で支払って欲しい
- ✓ 車両売却を社員に任せているが、リポートなど不適切な処理が心配
- ✓ 事故や故障をしてしまい、修理せず売却したい

☎ 0081486010827

株式会社タウ 海外営業部 渡辺万理  
Email: [manila@tau.co.jp](mailto:manila@tau.co.jp) <https://www.tau.co.jp/>



302B Vicente Madrigal Building,  
6793 Ayala Avenue, Makati



**SUZUYO WHITELANDS LOGISTICS, INC.**

3F 7433 Yakal Street, San Antonio Village, Makati City

☎ 02-8350-5970

日本人直通:

輸出入: (0917) 885 9336(鈴木)

コールドチェーン: (0917) 6580635(石那田)



詳細はこちら: [▶](#)

発着地	便名	出発/到着時間	運航日	発着地	便名	出発/到着時間	運航日
セブ⇒香港 Cebu/Hongkong				マニラ⇒ジャカルタ Manila/Jakarta			
香港⇒セブ Hongkong/Cebu				ジャカルタ⇒マニラ Jakarta/Manila			
マニラ⇒シンガポール Manila/Singapore	SQ 913 SQ 913 SQ 917 PR 507	0040 / 0420 0055 / 0435 1415 / 1755 0945 / 1315	月・火・水・金・土・日 木 毎日 月・火・木・金・日	マニラ⇒クアラルンプール Manila/Kualalumpur	PR 525	0735 / 1115	日
シンガポール⇒マニラ Singapore/Manila	SQ 910 PR 508 SQ 918	0930 / 1305 1430 / 1805 1925 / 2300	毎日 月・火・木・金・日 毎日	クアラルンプール⇒マニラ Kualalumpur/Manila	MH 704 PR 526	1010 / 1405 1210 / 1555	金日
マニラ⇒台北 Manila/Taipei	PR 890 BR 272 CI 702	0615 / 0830 1240 / 1455 1035 / 1250	木 月 金・日	マニラ⇒ソウル Manila/Seoul	KE 624 OZ 704	2355 / 0500+1 2345 / 0510+1	毎日 毎日
台北⇒マニラ Taipei/Manila	PR 891 CI 701 BR 271	0930 / 1140 0720 / 0935 0920 / 1140	木 金・日 月・火・木	ソウル⇒マニラ Seoul/Manila	KE 623 OZ 703	1845 / 2205 1900 / 2225	毎日 毎日
マニラ⇒バンコク Manila/Bangkok	TG 621 TG 625	1255 / 1525 1945 / 2200	月 火・木	マニラ⇒セブ Manila/Cebu	PR 1845 PR 1849 PR 1853 PR 1859 PR 2861	0610 / 0730 1020 / 1140 1200 / 1320 1520 / 1640 1800 / 1930	毎日 毎日 毎日 毎日 毎日
バンコク⇒マニラ Bangkok/Manila	TG 620 TG 624	0725 / 1145 1430 / 1845	月 火・木	セブ⇒マニラ Cebu/Manila	PR 2836 PR 1846 PR 1850 PR 1854 PR 1860	0730 / 0900 0830 / 0950 1235 / 1355 1420 / 1540 1755 / 1915	毎日 毎日 毎日 毎日 毎日

マニラ⇄セブ便は他にもございます。詳細はUHIのWEBサイト[www.universalholidays.com](http://www.universalholidays.com) または 電話02-8593827/28まで



**詳しくはWebでチェック!!**



## トヨタ サンタローサジャパンデスク誕生!

**Toyota HiAce GL Grandia 3.0**  
SRP: 1,250,000  
Year Model: 2018  
Transmission: Manual  
Color: Silver Metallic  
Mileage: 35,000

**Toyota Wigo G 1.0**  
SRP: 620,000  
Year Model: 2021  
Transmission: Automatic  
Color: Orange Metallic  
Mileage: 2,070

**お手頃価格の中古車も取り揃えております。**



**伊藤 恵理**  
Ito Eri



**桑原 望**  
Kuwabara Madoka

**サービスを開始いたしました!**

- ・新車、中古車販売
- ・本社決済資料作成補助など
- ・修理 & ボディリペア
- ・3年間残価設定ローン

全て 日本語で ご相談ください。

platinum@toyotasantarosa.com.ph | **0939-915-7546**  
www.ToyotaSantaRosa.com

# SHARP

Be Original.

NEW!



AH-XP25YHF 2.5 HP

プラズマクラスターイオンを搭載したエアコンと空気清浄機は、その両者の技術の相乗効果で、空気中のウィルスやバクテリアを不活性化します



FP-J80EP-H 62 sq.m



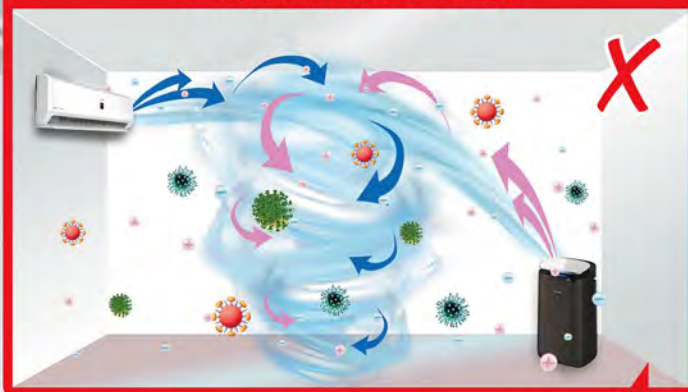
下のユニット配置を推奨します。

エアコン直下に空気清浄機を設置した場合



循環気流が発生し、  
空気清浄機により飛沫が  
回収されることの確認されています。

エアコンの反対側に  
空気清浄機を設置した場合



エアコンと空気清浄機  
の気流が衝突して乱流  
になり、空中の飛沫が部屋全体に拡散してしまいます。



# PLASMACLUSTER ION TECHNOLOGY

プラズマクラスターイオンテクノロジーで、空気中の細菌を99.9%除去

**14°C**  
PRECISEST FULL-POWER TEMPERATURE SETTING

**NEW!**

**PREMIUM INVERTER SPLIT TYPE AIRCON**

**Motion Sensor** **AIoT**

- 14°Cの温度設定
- 日本技術のインバーター操作
- プラズマクラスターイオン技術
- エコモード
- 防食ブルーフィン銅管コンデンサー
- スーパージェットモード
- 赤ちゃんのスリープモード
- 広電圧範囲
- 12時間オン/オフ

**HIGH-DENSITY 7000** **J-TECH INVERTER**

**AH-XP25YHF 2.5 HP** **AH-XP15YHF 1.5 HP**  
**AH-XP20YHF 2.0 HP** **AH-XP10YHF 1.0 HP**

**PLASMACLUSTER ION AIR PURIFIER**

- 25,000イオン/cm³を放出
- IOT(モノのインターネット)の運用
- コアンダ気流
- プラズマクラスタースポットモード
- 三段階のろ過  
新しいプレフィルター  
脱臭フィルター  
静電HEPAフィルター

**HIGH-DENSITY 25000**

**DEACTIVATES**  
ADHERING VIRUS AIRBORNE ALLERGENS AIRBORNE MOLD

**FP-J80EP-H 62 sq.m**

**90 MILLION UNITS SOLD WORLDWIDE** **NO.1** **CERTIFIED TRUE HEPA FILTER** **HIGHLY RECOMMENDED FOR PEOPLE WITH ASTHMA & ALLERGIC RHINITIS**



## SHARP (PHILS.) CORPORATION

Km 23 West Service Road, South Superhighway, Alabang, Muntinlupa City

Tel. Nos.: (+632) 8842-0525 to 29  
Fax No.: (+632) 8842-0530  
Toll Free No.: 1-800-1-888-4952



[www.facebook.com/SharpPhilippines](https://www.facebook.com/SharpPhilippines)



@sharp.ph

ph.sharp





お手持ちのスマホで  
受診や医師への相談ができます  
オンラインでの受診がますます便利に！

かんたん！  
べんり！

## オンライン診療



【LINE ID】@hibariclinicph

**HIBARI CLINIC**  
ひばりクリニック



インフルエンザ  
ワクチン接種  
開始しました

ご予約・お問い合わせ  
0917-808-8874  
jp\_alabang@tokyohealthlink.net

東京ヘルスリンク



## 小林歯科診療所・技工所 KOBAYASHI DENTAL CLINIC & LABORATORY



歯は口を変え 口は顔を変え 顔は表情を変え 表情は人生を創る！  
日本語・英語・タガログ語対応/当院は完全予約制です。

### 医療サービス

審美歯科●歯列矯正●口腔外科●補綴技工●インプラント治療  
●根管治療●スポーツ歯科●小児歯科●予防歯科●一般歯科

Tel:02-8852-3622 Mobile:0917-894-7005 (日本語可)  
営業時間: 9時~17時 (月曜日曜・祝日休診)

www.kobayashidclinicph.com kobayashidclinic.lab@gmail.com (日本語可)

利用可能な保険会社:

PRESTIGE INTERNATIONAL  
国民健康保険・社会保険



Forbes Town Center  
Rizal Drive  
Bonifacio Global City

+ 63.917.513.7878

since 2008



- 日本語対応可能
- 最新デンタル機器完備

## Acero Dental Clinic・Acero Dental Center

アセロデンタルクリニック (マカティ)

アセロデンタルセンター (マカティRiseタワー2階)

### フィリピンでの歯の治療、口腔内管理は Acero Dentalへ。

岡山大学大学院歯薬学系研究科補綴学専攻科で博士号を取得したDr. Claver O. Acero 氏が、同じく歯科医師で歯科矯正を専門とするご子息の Dr. Joseph Neil Acero とともに歯科医療に携わる歯科医院。両歯科医師とも現在、母校のUE大学で教授として後進の育成に尽力し、日本や他の国の歯科医師とも交流をつづけており、国際レベルの治療を提供しています。

CEREC OmniCAMなど、日本の歯科医院に劣らない機器を完備。近日、デンタルCTを完備予定のACERTO DENTAL CENTERをマカティ消防署の裏・Rise センターの2階に開院。アクセスがより便利になります。ぜひフィリピンでの口腔内管理にご活用を！

- 対応言語: 日本語・英語・タガログ語
- 開院時間 月~土11:00~19:00 完全予約制
- 診療項目 一般歯科、予防歯科、小児歯科、歯科矯正、歯周病治療、口腔外科(親知らず)、根管治療、口臭治療、ホワイトニング、審美歯科、インプラント治療、咬合改善、マニティ歯科、デンチャー、顎関節症の治療など
- まずはE-mail、お電話にてお問合せください。



Dr. Claver O. Acero



Dr. Joseph Neil Acero



フィリピンにないCEREC OmniCAMなど、日本の歯科医院に劣らない機器を完備。近日、CTスキャンも導入！



6月号掲載のAcero  
先生のインタビューは  
こちらから



Makati Rise Tower C  
Acero Dental Center  
近日オープン！

近日オープン予定のAcero Dental 院内。ユニット2台は仕切りもついて、プライベートな空間になります。



**Acero Dental Center**  
7248 Malugay, Makati,  
1203 Kalakhang Maynila,  
Makati



**ACERO**  
アセロ  
DENTAL CENTER

■Acero Dental Clinic  
The Linear Condominium, Tower  
1, Mayapis St. corner Malugay  
St. San Antonio, Makati



お問合せは  
こちらから  
☎0917-632-9242  
✉acero2@yahoo.com



# すべてのウィズキッズへ! フィリピンの日系幼児教育施設から Vol.3

基本的な様々な能力がはぐまれる大切な幼少時代、フィリピンで暮らす子供たちの未来のために何が大切で、何を今すべきなのか!! 会社員から保育士に転職、BGCでウィズこども園を運営されている小野さんが連載でお伝えします。

ウィズこども園・事業統括責任者・保育士 小野誠さん



## こどもの気持ちを配慮した接し方 その2

—発達心理学の考え方・レディネスとは？

前号でも触れましたが、レディネスとは、発達心理学の考え方のひとつで、こどもが何かを学習するためには、心と体のレディネス（準備）が整うことを待ち、そのうえで学習することにより効果的に身に付けることができるという考え方です。こどものレディネスを見極めて、適切なタイミングで学習する機会を与えることは、大きな成果を生み出します。身体的なレディネスは、個人差があり、保育の現場でも成長に合わせて待つ姿勢が重要といえる一方、気持ちや興味といった内面のレディネスには、環境から影響することが多くあるのも事実です。心理学者のブルーナー※は、『保育者の「創意工夫」により、こどものレディネスを待つ姿勢から、育む姿勢に変えることができる』と述べています。一人ひとりの成長をよく見極めながら、何に興味を

持ち始めているのか、どんなことをしている時に集中しているのかなどをよく観察し、それに応じた学習環境を整えてあげることが幼児教育の場で大切なことです。大人気のうちを題材にしたドリルも、こどもの興味をよく観察し、学習意欲を引き上げるための工夫と言えます。

弊園では、先日、こどもたちがお寿司の話を楽しそうにしており、こぞとばかりにお寿司屋さんキットを配布しました。紙製の寿司下駄と握り寿司の工作セットで、お寿司屋さんに扮したこどもたちが、本物さながらにお寿司をふるまいました。ごっこ遊びを楽しんでもらいたいという意図もありましたが、「生姜は、ガリガリ食べるのでガリ」、「ワサビは食べると涙がでるので、なみだ」といったお寿司屋さんの隠語を紹介し、日本語の面白さに興味を持ってもらいたいという目的もありました。ちょうど、こどもたちの語彙が増え、ひらがなの読み書きに自信を持ち、言葉への興味を強く示していた時期でもありました。お寿司屋さんキットには、日常に溢

れる言葉への好奇心を高め、一層の表現力をつけてもらいたいという願いを込めました。

レディネスを育成するためには、こどもをよく観察し、コミュニケーションを深めるといことも大事だと思います。こどもたちとのコミュニケーションには、必ず、興味や好奇心のアンテナが何に向いているのかというヒントが隠されています。そのアンテナの向いている方向に、学習環境を整える工夫をしてあげることによって、レディネスの育成が促されます。現在おこなっているオンライン授業でも、こどもたちとの雑談の時間をとても大切にしています。会話からこぼれるこどもの興味の手がかりを見逃さないようにし、どうしたら、潜在能力を引き出す工夫できるのか、私たちはいつも考えています。工夫を継続していくことは時間と手間がかかることですが、こどもたちが自らの力を一層伸ばそうとする姿を目の当たりにするとき、保育者として大きなやりがいを感じるができます。

ジェローム・シーモア・ブルーナー  
(Jerome Seymour Bruner, 1915 - 2016)

…米国の心理学者。教育心理学者として知られているが、認知心理学の生みの親の一人であり、また文化心理学の育ての親の一人。



## オンラインでも元気に開園中!

### ■ 2021年度募集園児 ■

2歳児 (2018.4.2生~2019.4.1生) 3歳児 (2017.4.2生~2018.4.1生)

4歳児 (2016.4.2生~2017.4.1生) 5歳児 (2015.4.2生~2016.4.1生)

※年度の途中入園も可能です。

★ オンラインによる個別説明会も承ります。

幼児向け  
日本語教室/学習教室  
オンラインにて  
好評開講中  
1回30分/週2回

ご家庭でも、楽しく、  
体を動かして学習できます。



2021年度  
入園申込  
受付中!

お問い合わせは [info@whizkids.jp](mailto:info@whizkids.jp) までご連絡ください。

# 体で覚える英会話

オンライン体験レッスン無料

忙しいビジネスパーソン  
でも継続でき

1ヶ月で

上達を実感できる学習法です。

自宅で快適に勉強できます!

マカティのオンライン  
ビジネス英会話スクールDCEC

下のフォームから体験レッスンをお申込み下さい。

<https://www.delacruz-jp.com/inquiry>

TESZARA, INC.

7F, Finman Centre,

131 Tordesillas St.,

Salcedo Village, Makati City,

Philippines 1227

Tel: +63 2 7215 7802

## いつでも好きな時に過去の コラムをご覧ください

気になるコラムを見逃した方は、  
プライマーWEBサイトまで



- 今晚のおかず
- ビジネス烈伝
- フィリピンで働く人図鑑 And more!

WEBでしか読めない特別な記事バージョン  
もあるので要見です!!

プライマー コラム 検索

駐在員・日本人  
学校からの人気NO.1



## ステップフォワードBGC 校

「オンライン英語レッスン」大好評実施中!

POINT 1



ニーズを満たす!  
個別指導カリキュラム

一人ひとりのレベル・目的に合わせたレッスンを提供。  
日常英会話や発音矯正、仕事上のシチュエーションなど  
ご要望に応じたプログラムで学習いただけます。

POINT 2



日本人指導歴が長い!  
厳選された優秀な講師陣

マニラ首都圏の優秀な大学を卒業した講師陣。  
英語力とホスピタリティの高い講師陣を採用。  
多くの受講者の皆さまにご好評を頂いております。

POINT 3



使える英語を身につける!  
1回たっぷり50分レッスン!

短くて消化不良になることがない、1回50分の  
レッスン。楽しく話せるので、50分でもあっという  
間に終わるというお声を頂いております。

安心の日本人経営

対面レッスン再開!

安全・衛生面に配慮し、学校での  
対面レッスンを再開しました。

料金 1レッスンあたり 700ペソ〜 (税込)

※ 20レッスン (有効期限4ヶ月) ~

営業日 月曜~金曜 7:10~23:00  
土日 8:10~17:00

無料体験レッスン  
受付中!

詳しくは下記までお問い合わせください

[info@stepforward-bgc.com](mailto:info@stepforward-bgc.com) 0917 8681344g

Unit 1602 One Park Drive, 11th Drive,  
Cor 9th Ave, BGC, Taguig

<https://stepforward-learning.com/>  
708-99953

# フィリピン株を一緒に勉強しませんか

Amazon  
ランキング  
1位 取得

話題  
沸騰

副業時代に  
手堅く儲ける  
フィリピン  
投資入門

町田健登

31歳で資産1億円を築いた  
経済成長率  
世界No.1!!

株式・債券・不動産  
フィリピン投資で  
成功するのならこの3つ!!

- 初心者でもわかりやすい!
- フィリピン投資の原理原則がわかる

ライフシフト合同会社 代表 町田 健登 (まちだ けんとう)

フィリピン投資・経済アナリスト。FP2級、証券外務員2級、TOEIC915点。1988年生まれ、筑波大学卒業。日系企業駐在員として渡比のち投資を開始。31歳で無借金、純資産1億達成。日系フォールディングスの役員を務めた後、2020年ライフシフト同道会社創業。月額20~30件の資産運用・節税の相談に乗り多くの投資家の信頼を集めている。

フィリピン株セミナー開催!

セミナー 何故、いまフィリピンなのか? 初心者こそ、フィリピン株が最適な理由 口座の開拓方法 等。

7月21日(水)フィリピン時間 19時~ ONLINE にて開催

参加  
無料

申込先  
は  
コチラ



私、町田 健登の  
TWITTERも  
是非ご覧ください

Life Shift

ライフシフト合同会社  
東京出張所: 東京都大田区蒲田 2-1-6-502

<https://lifeshift-ex.com/lp/>  
[info@lifeshift-ex.com](mailto:info@lifeshift-ex.com)

ASIN: B08K8XWPS1 発売日: 2020/9/9  
出版社: 知恵舎(2020/9/9) 巻数: 日本語ファイルサイズ: 14669 KB

# フィリピンで 役立っ! フィリピン法律あらかると

## 第76回『株主総会のリモート開催』



### 今月の事例

**Q.現地法人の株主総会を開催する時期になりましたが、リモート開催することは可能ですか？**

#### ＜現地法人の株主総会をリモート開催する方法＞

改正された会社法は、付属定款において認められている場合には、リモートのコミュニケーション手段を通じて株主総会を開催することを可能としています(改正会社法第49条)。また、付属定款に規定がない場合であっても、取締役会で決議をすることにより、個別的に株主総会をリモート開催することは可能です(2020年SEC覚書回状第6号の第10条)。もっとも、付属定款で株主総会についてのリモート開催の規定がない場合、毎回取締役会で決議を行う必要がありますので、今後もリモート開催を行う可能性がある場合、付属定款で規定を設けることが簡便です。

さらに、会社は株主総会をリモート開催するに当たっては、事前に内部手続について定めを行い、その内容について株主に通知を行うことが必要です。具体的には、株主や議決権を行使する者を確認する方法、議事の内容を確認する方法を含み、会議への参加を確保する方法、議決権行使を可能にする方策、議事の内容を文書化する方法および、録画または録音により議事を記録する方法等について、定めておく必要があります。

このような内部手続の通知に加え、実際に株主総会をリモート開催するに当たっては、通常の株主総会と同様に、株主に対して招集通知を送ることが必要です。定時株主総会の開催の場合、招集通知は全ての株主に対して電子メールまたはその他付属定款に定める方法に

より発信される必要があり、付属定款にて別段の定めがない限り、開催予定日の21日前までに行われる必要があります。特に、株主総会をリモート開催する場合には、招集通知においても、株主がリモート手段により参加できるための条件や手続、議決権行使の方法、株主がリモート手段により参加を希望する場合、その旨の連絡先となる秘書役またはその他会社の担当者の連絡先等について連絡する必要があります。

このような株主総会のリモート開催の招集通知を受け、リモート手段により参加を希望する株主は、その旨を招集通知に定められた方法により議長および秘書役にあらかじめ伝える必要があります。

#### ＜リモート開催の株主総会の進行＞

株主総会をリモート開催する場合、その株主総会は録画または録音されることが必要であり、秘書役はいずれかの方法による記録を行う義務があります。また、株主総会の開始にあたり、全ての出席者は(1)フルネームと役職、(2)参加している場所と使用しているデバイス(スマートフォンか、PCか等)、(3)議事の内容が明瞭に確認できているか、(4)招集通知を受け取ったかにつき表明することが求められ、この手続が終わることで初めて定足数を満たしたかどうかが確定します。

なお、本稿では触れていませんが、取締役会もリモート開催が可能です。

### 結論

**A.付属定款に規定があるか、ない場合も取締役会で決議することにより、可能です。**



弁護士 上村 真一郎 弁護士 鳥養 雅夫


弊事務所は、下記のフィリピンの法律事務所と提携しており、フィリピン進出中の日本企業及び在留邦人の方々に日本語での法律面でのサポートを提供させていただいております。  
取扱業務: 会社設立、企業法務、倒産、労務問題、税務問題、一般民事、相続等

Quasha, Ancheta, Peña & Nolasco  
Don Pablo Building, 114 Amorsolo Street, Makati City,  
1229 Metro Manila, Philippines  
**電話: 02-8892-3011(代表)**  
**02-8892-3020(日本語対応)**  
**0917-851-2987**  
E-mail: japandesk@quasha-interlaw.com  
URL: <http://www.quasha-interlaw.com>

桃尾・松尾・難波法律事務所  
〒102-0083  
東京都千代田区麹町4丁目1番地  
麹町ダイヤモンドビル  
電話: +81-3-3288-2080  
FAX: +81-3-3288-2081  
E-mail: uemura@mmn-law.gr.jp  
torikai@mmn-law.gr.jp  
URL: <http://www.mmn-law.gr.jp/>

# 空間設計とIoTを融合した 新たなオフィスを提供します

*Presented By*  
**KDDI Philippines**

 **デザイン  
施工**

 **IT環境  
構築**

 **BCP**

 **Smart  
Office**

新しい物件探しから、  
設計/デザイン/施工/  
プロジェクト管理を  
含めてトータル  
一元サポート。  
日本品質のオフィス内装を  
ご提供します。

オフィスだけではなく  
工場LANまで。  
高品質なIT環境と、  
クラウドやIoT、RPAなど  
最新テクノロジーを  
ご提供します。

サテライトオフィス  
のご紹介、Web会議や  
個人用PC手配など  
テレワークに必要な  
環境といったBCPのための  
サービスをご提供します。

オフィスにIoTのような  
最新テクノロジーを  
融合させ、  
省エネで低コストな  
新しいワークスタイルの  
職場環境を  
ご提供します。



## 【お問い合わせ】

Address : 25th Floor Rufino Pacific Tower 6784 Ayala Avenue cor. V.A Rufino Street, Makati City

E-mail : [sales@kddi.ph](mailto:sales@kddi.ph)

URL : <https://ph.kddi.com>

# フィリピン 経済NEWS

By WCL Solutions (Phil.) Corp.

あなたの知りたいフィリピンの経済情報、  
旬なニュースなど、  
役立つ情報をお届け致します。

## 日系企業や出資先企業、第1四半期は回復傾向 トヨタ39%増益、サンミゲルビール45%増益、日清菓り恩恵

フィリピン証券取引所(PSE)上場企業の2021年第1四半期の企業業績発表表が出揃ってきた。PSE上場の日系企業や提携先の比上場企業の決算資料などから入手できる主な日系企業の業績動向は以下のとおり。当然のことながら、新型コロナウイルス感染再拡大やその対策としての地域隔離措置の影響を多く受けているが、非常に不振であった前年同期からは回復傾向にある。もちろん、業種により回復度は異なる。また、巣籠り需要の恩恵を受けている企業もあるし、フィリピン航空のような業績悪化企業もある。

### <東ソー子会社マブハイビニール>

PSEに上場している東ソーのフィリピンにおけるソーダ工業製品の製造・販売子会社であるマブハイビニール コーポレーション(MVC社、証券コード:MVC)の2021年第1四半期は、主力製品の市況下落等により、売上高は前年同期比(以下同様)10.1%減の5億0,488万ペソ、帰属純利益は16.7%減の8,505万ペソとなった。新型コロナウイルス感染再拡大や地域隔離措置という厳しい環境下で、比較的底堅い業績推移だったといえよう。

東ソーは2015年にMVC社を子会社化、2021年3月末の保有比率は87.975%となっている。三菱商事もMVC社への出資を継続(2021年3月末で6%を保有)するとともに、原料の塩類を供給してきている。

### <トヨタ自動車の製造・販売拠点TMP>

GTキャピタル ホールディングス(証券コード:GTCP)株式51%を保有するトヨタモーターフィリピン(TMP)の2021年第1四半期の小売ベースの販売台数は28.8%増の3万3,095台へと二桁増加。業界全体では5.5%増と小幅増にとどまったことから、TMPの市場シェアは44.4%に達し、前年同期の36.3%から大幅上昇、断トツの座をさらに強固なものとした。これらの結果、TMPの売上高は17.9%増の339億ペソ、帰属純利益は39%増の20億ペソに達した。

TMPは、1988年8月3日にトヨタ自動車のフィリピン車両製造/販売拠点として設立された。出資比率はトヨタ自動車34%、三井物産15%、GTキャピタル(GTCP)51%となっている。

### <日清食品合併企業のニッシンURC>

日清食品グループ(日清グループ)は、フィリピンにおいて、ゴコンウェイ財閥の有力食品企業ユニバーサル ロビーナ コーポレーション(証券コード:

URC)との合併企業「ニッシン ユニバーサル ロビーナ コーポレーション」(ニッシンURC)を通じて即席麺(インスタントラーメン)事業を展開、カップ麺ではトップ企業となっている。現在の日清グループのニッシンURC株式保有比率は49%となっている。

URCの2021年第1四半期(1月~3月)事業報告書によると、ニッシンURCの2021年第1四半期の売上高は前年同期比(以下同様)7%増の19億2,400万ペソ、EBITDA(税前・償却前・利払い前利益)は1%減の3億8,700万ペソ、純利益は4%減の2億3,000万ペソで増収小幅減益決算となった。比較となる前年同期が保存食・巣籠り需要急増で17%増収31%増益と絶好調であり、それとの比較ではやや伸び悩んだが、依然高水準の利益を確保したといえる。

### <ヤクルト本社の合併企業フィリピンヤクルト>

フィリピンでは、ヤクルト本社が40%出資するフィリピンヤクルト(持分法適用会社)が、1978年10月から営業を行っている。現在は、ヤクルトとヤクルトライトを製造販売している。日本と同基準の厳しい品質管理の下に製造された「ヤクルト」を1本約20円という低価格で販売している。

2021年第1四半期(1月~3月)のフィリピンヤクルトの一日当り販売数量(速報値)は前年同期比18%増の363万7千本に達し、過去最高水準となった。また、海外市場ではインドネシアの662万本、中国の571万8千本に次ぐ世界第3位であった。これまで、世界第3位常連であったメキシコの340万3千本を一気に上回り、第3位に浮上した。また、18%増という伸び率は主要市場で最大の伸び率であった。

### <キリン出資のサンミゲルビール>

キリン ホールディングス(キリン)が約48%出資しているサンミゲル ブリュワリー(SMB、サンミゲルビール)の第1四半期の純売上高は2%増の288億ペソ、営業利益は25%増の68億ペソ、純利益は45%増の55億ペソと増収増益となった。飲食店での定員規制、一時的な店内飲食禁止など依然マイナス要因も多く、販売数量の本格回復には至っていないが、非常に不振であった前年同期からは大幅増益となった。

### <NTTグループ出資のPLDT>

普通株式ベースでNTTドコモが10.55%、NTTコミュニケーションズが5.85%出資(2020年6月末現在)、すなわち、NTTグループが普通株だけで16.4%を保有している当地最大の通信企業であるPLDT(証券コード:TEL)の第1四半期のサービス収入は9%増の457億ペソ。データ&プロ

MAP マラテ Q-2

since 1987  
**KANEJIN**  
K PROPERTY  
BUSINESS  
MANAGEMENT  
SOLUTION INC.

30年以上の不動産暦を持つ日本人担当者が  
皆様の安全で快適な滞在をサポートします!

#### 賃貸・新築物件

マカティ、BGC、マニラ、  
アラバンのマンション、戸建て、  
事務所など取り扱っております。



**9g、9dの就労  
ビザ取得**

47 a2/Peza Visaも申請可能

経験豊富なフィリピン人弁護  
士がビザ取得をサポート。  
日本人が対応します。  
お気軽にご相談ください。

電話 02-8521-1151 to 52

メール info@kanejin.com URL プライマーかねじ と検索!

営業時間 平日 9時~17時/土曜 9時~12時

住所 3-23B, Legaspi Towers 300, Roxas Blvd. cor. Vito Cruz, Malate Manila

フィリピンでのお困りごとをご相談ください。

- 労働許可
- 就労ビザ
- 永久ビザ



LISTED IN  
**LEGAL  
500**  
ASIA PACIFIC



Boutique Law Firm of the Year  
法律事務所としてアワードを受賞しています。

その他のイミグレーション等に関する  
ご質問にお答えします。

Contact: [immigration@avenidalawoffice.com](mailto:immigration@avenidalawoffice.com)  
(632) 8817 - 8920 look for Ms. Tin  
<https://avenidalawoffice.com>

※私たちは入国管理局の認定の法律事務所です。

ドバンドサービス収入が15%増の339億ペソと成長の原動力となった。帰属純利益は2%減の58億ペソだが、一時的損益等を除いた通信事業のコア利益は9%増の75億ペソへと増加した。

#### <住友金属出資のニッケル アジア>

住友金属鉱山が約26%を保有する当地最大のニッケル鉱山企業であるニッケル アジア(証券コード: NIKL)の第1四半期の総収入は43%増の31億6,800万ペソ、帰属純利益は5億8,400万ペソで、前年同期の8,900万ペソの純損失から黒字に転じた。ニッケル市況の上昇などが寄与した。

#### <大和証券出資のオンライン証券COLファイナンス>

大和証券グループ本社が14.6%出資する有力オンライン証券会社であるCOLファイナンス(証券コード: COL)の第1四半期の収入は191%増(約2.9倍)の5億8,871万ペソに達した。特に、売買手数料収入が305%増(約4倍)の4億6,756万ペソへと急増した。帰属純利益も354%増(約4.5倍)の3億6,577万ペソへと急増した。フィリピン証券取引所(PSE)での売買額が64%増加したことに加え、COLの売買シェアが13.4%と、前年同期の5.4%から急上昇したことによる。このシェア急上昇は、新型コロナウイルス禍で、オンライン取引需要が一段と高まったことによる。

#### <三菱UFJ銀行出資のセキュリティバンク>

三菱UFJ銀行が20%出資する有力拡大商業銀行であるセキュリティバンク(証券コード: SECB)の第1四半期の総純金利息収入は18%減にとどまった。二桁減収効果や一時的費用等により、帰属純利益は43%減の16億4千万ペソへと減少した。

#### <三菱商事出資のアヤラコーポレーション>

名門アヤラ財閥の旗艦企業であり三菱商事が約6.6%出資するアヤラコーポレーション(証券コード: AC)の第1四半期の総収入は1%減の602億ペソ、報告帰属純利益は19%減の54億ペソと減収減益決算となった。新型コロナウイルス感染拡大による移動制限の影響が様々な事業部門に重くのしかかった。

#### <ANA出資のフィリピン航空持株会社>

ANAホールディングス(ANA)が9.5%出資するフィリピン航空の持株会社であるPALホールディングス(証券コード: PAL)は、6月14日時点で、2020年の年次報告書も提出されていない。2020年9カ月の営業収入は61.6%減の452億9,000万ペソ、帰属純損失(赤字)は239.7%増(3.4倍)の288億5,000万ペソへと一段と悪化している。

## 比医薬品市場規模46億ドル、日本企業誘致方針 投資委員会、関西医薬品協会に事業機会提示

フィリピン投資委員会(BOI)は、6月4日、日本の製薬企業のフィリピン進出、フィリピンへの投資を強く働きかけていると表明した。

貿易産業省(DTI)次官兼BOI副会長兼マネージングヘッドのセフェリーノ・ロドルフォ氏は、このほど、関西医薬品協会(KPIA、所在地: 大阪市中央区伏見町)と面談、「フィリピンは、健康保険制度や医療制度が充実し、公衆衛生分野の投資拡大を継続している日本のような交際のパートナーの重要性を認識している。そして、フィリピン市場は日本の製薬企業にとって魅力的な市場であるばかりでなく、輸出のための生産拠点となりうる」と説明した。

そして医薬品生産だけでなく、R&D、新薬開発、新型コロナウイルスワクチンや治療薬、バイオ医薬品開発などの分野でのパートナーシップを強化できるとコメントした。また、フィリピンは、糖尿病、高血圧、腎臓、心臓病、癌などの成人病罹患率が高く、日本の製薬企業の技術力やノウハウが高度に活用出来る市場であると強調した。

ロドルフォ氏によると、フィリピンの医薬品市場規模は約46億米ドル、製薬メーカー46社、医薬品輸入企業650社、国内販売企業約4,800社が存在している。また、フィリピンは医薬品原薬(API)の輸入大国であり、APIの98%は輸入に依存している。2015年から2019年の間に、APIの輸入は15%増加したとのことである。現在、フィリピン証券取引所(PSE)に上場している製薬企業は、ユーロメッド ラボラトリーズ フィルズ(証券コード: EURO)のみである。

なお、関西医薬品協会は、1948年7月に大阪医薬品協会として設立され、2018年1月1日に関西医薬品協会(関薬協)に名称変更した医薬品関連の業界団体である。関西の強みを活かし、会員をはじめとする様々なステークホルダーとの緊密な連携、相互理解及び啓発によって会員共通の利益を増進し、医薬品関連産業の健全な発展を通じて、健康長寿社会の実現に貢献することを目的とする地域団体である。主に関西に事業場を有する医薬品製造販売業者及び医薬品製造業者並びにそれらに関連する業務を行う300社余りで構成されており、地域別団体として日本製薬団体連合会に加盟している。

#### フィリピン経済・金融・投資情報

独自情報がメルマガから簡単に入手できます。

定期購読や試読はwcl@pheconomist.comが

情報サイト<https://pheconomist.com/>

#### 伊佐治 稔 Minoru Isaji (日本証券アナリスト協会検定会員)

情報提供サービス・経営コンサルティング・アウトソーシングサービス会社WCLソリューションズ・フィリピン・コーポレーションの最高経営責任者(CEO)兼代表取締役社長、及び現地有力証券会社ABキャピタル証券の特別顧問。フィリピン在住。日本証券アナリスト協会検定会員として20年以上にわたって経済、株式等の調査活動に従事。フィリピン進出日系企業・個人を支援している。



## 安心安全の日本人対応

## 就労ビザ専門

9gビザ 9dビザ PEZAビザ

## 観光ビザ延長

メトロマニラ内 オフィスまで集配します!

メトロマニラ内配達

ICARD・ECC・ダウングレード

時間が無い場合、ご相談ください!

VALUEASIA Philippines Inc. 入管認可番号 A-210-2014

#Unit 503 Cattleya Condominium, 235 Salcedo st., Legaspi village, Makati City

TEL. 0917-817-6549 (三宅) visa@valueasia-ph.com

## エアコンの清掃、修理はJMCにお任せください!



ご家庭、オフィスのエアコンに気になることは  
ありませんか?

#### JMCのセールスポイント!

- 遅刻はしません! 時間通り作業を開始します
- 作業時には完璧な養生を行います
- 作業後はきちんと清掃を行います



JMC Technicians

**JMCMATERIALS CORPORATION**  
www.jmcmaterials.com

日本語連絡先: 田村  
tamura@jmcmaterials.com  
+81 80 4054 1789  
☎ +63 917 622 1839

Contact: Camille  
sales@jmcmaterials.com  
☎ +63 917 630 7105

CHECK OUT HOW WE DO OUR SERVICES AT **JMC-Daikin**

## フィリピンビジネス通信



## ◆お客様の声◆ Laguna Auto-Parts Manufacturing Corporation 様

### 『自身にできる事は何か。会社の長期的成長を促す人事制度改革への取り組み』～お客様からの声

野村総合研究所 (NRI) シンガポールマニラ支店では、人事評価・報酬制度等の人事制度改革やデータを用いた戦略的人事の変革支援等、人事領域におけるコンサルティングサービスを提供しています。今回は、実際に NRI マニラ支店のコンサルティングを利用された Laguna Auto-Parts Manufacturing Corporation (LAMCOR) 様からの声をご紹介します。LAMCOR 様は、三菱電機株式会社の子会社で、四輪および二輪車向けの電装部品を製造されています。



LAMCOR  
社長 渡邊 雄悦 様  
(インタビュー当時)

## 課題と選択

今回、人事制度改革を行うことになった背景や NRI マニラ支店によるコンサルティングサービスを利用された経緯は何でしょうか。

私がフィリピンに着任した当初、自身の任期中に弊社の長期的な成長につながる仕組みを作りたいという想いがありました。様々な検討を重ねた結果、人事制度改定に取り組むことを決め、弊社の人事制度に関する様々な資料を確認する中、偶然、数代前の社長が NRI マニラ支店と人事制度改革を検討していたものの、途中で帰任することになり取り組みが中断していたことを知りました。時を同じくして、その前任者がフィリピンに出張する機会があり、NRI マニラ支店の高岡支店長を紹介してもらえることになりました。私の想いや計画を共有したところ、高岡さんが適確な提案やアドバイスをしてくれたことから、弊社の人事制度改革の取り組みに伴走してもらうことにしました。

## 経過と成果

プロジェクトの運営、支援内容はいかがでしたか。

約3年間という限られた期間の中で基礎的な人事制度の仕組み作りを完了させ、また、社員の成長を促すこと、特に管理職の育成に取り組むことができました。伴走いただきよかったと思う点は、大きく3点あります。

フィリピン人コンサルタントが中心メンバーとして支援してくれる点。人事制度改革を行う際のフィリピン人社員のマインドセットに関して、トップマネジメントから指示があったから従うというのではなく、

## 今回のお客様

企業名	Laguna Auto-Parts Manufacturing Corporation (LAMCOR)
設立	1991 年
主要製品	四輪車、二輪車向けの電装部品
WEB	<a href="http://www.lamcor.ph/">http://www.lamcor.ph/</a>
インタビュー	LAMCOR 社長 渡邊 雄悦 様 (インタビュー当時)

一人一人の社員が真に改革の必要性や内容を理解したうえで成果を出すために自発的に取り組む仕組みを作ることが大切だと考えています。この点、フィリピン人の考え方をよく理解したフィリピン人コンサルタントが弊社社員に対して人事制度改革の必要性について丁寧に説明してくれたことで、弊社社員における理解が深まり、新制度を円滑に導入できました。

二点目は、豊富な専門知識を有している点。人事制度はフィリピンの法律に準拠した内容にする必要があります。NRI のコンサルタントが、フィリピンの弁護士とも連携しながら、新制度が法律に準拠していることを確認してくれたことで、安心して新制度を導入できました。また、弊社担当者から様々な質問や依頼をしましたが、一つ一つの事項に対して丁寧かつ真摯に対応してくれた点も有難かったです。

三点目は、確実に成果物を出してくれる点。新型コロナウイルスの発生でプロジェクト期間が延長になる等、プロジェクトの推進において課題が発生することがありましたが、NRI マニラ支店のコンサルタントが課題に対して柔軟に対応し、期待する成果物を出してくれました。

## フィリピンでの各種調査、事業推進、人事・組織開発を支援します。

野村総合研究所グループは、1997 年に野村総合研究所マニラ支店を設立以来、フィリピンで各種調査、事業支援、人事、組織開発等に関するコンサルティングを提供しています。事業課題や予算等に応じて各社の要望に沿った支援内容を提案します。お気軽にご相談ください。

### <事業・サービス内容>

- 産業・市場動向調査  
産業・市場動向、規制調査、競合分析、バリューチェーン分析等
- 事業支援 (ビジネスコンサルティング)  
新規事業立案支援、業務改善、M&A 準備・実行支援等
- リーダーシップ開発、組織開発、組織風土改革  
人事評価・報酬制度等の人事制度改革、データアナリティクスによる戦略的人事への変革支援等

野村総合研究所マニラ支店  
[nrimanila-inquiry@nrisg.com](mailto:nrimanila-inquiry@nrisg.com)

26th Fl., Yuchengco Tower, RCBC Plaza 6819 Ayala cor Sen. Gil J. Puyat Avenues, 1200 Makai

過去の記事についてはこちらから  
アクセスしてご覧ください →



マニラ支店 支店長  
高岡 真紀子



シニア・マネージャー  
嶋田 絵美



シニア・ビジネスアナリスト  
山下 ちえ



シニア・ビジネスアナリスト  
土屋 和生

# ストレスフリーなRISEインターネット



安定した高速インターネットでお客様のビジネス拡大のお役に立ちます

## 常に速い

安定した接続を維持する様、冗長性のあるネットワークを構築しています。エンジニアが監視するネットワーク状況は、お客様もWEB上でいつでもご確認頂けます。

## 光ファイバー

光回線を利用し、安定した高速インターネットをお届けします。アップロードもダウンロードも双方でスピードを保証します。

## 迅速なサービス

接続に関するお困り事やご質問は、直接エンジニアにご連絡頂けます。ご安心頂ける様WEB上で返信時間を開示し、数時間・数日もお待たせすることはありません。

シェア回線SMEプランがスピード2倍!\*

小規模オフィスやバックアップにオススメ!

月額 10,000PHP

UPGRADED 速さは最大100Mbps!混雑時も10Mbps保証!

MAXIMUM SPEED  
100  
Mbps

GUARANTEED SPEED  
10  
Mbps

\*従来のプランと比較

専用線 定速ENTERPRISEプランもご用意

ご希望のビルやエリアをお調べいたします。是非お問い合わせください。

CONTACT US 日本人スタッフがサポートいたします。

sato.kotsuchi@rise.ph 高土 日本語&English OK!



# ビジネスは人のためにある

私たちは従業員の皆さんに最高の能力を与え、最大の能力を発揮するお手伝いをします。

私たちTRENDSとグローバル技術パートナーは、安心のインフラストラクチャーで、従業員の皆さんの安全性を守ります

下記連絡先から山田へご連絡ください。

✉ konnichiwa@trends.com.ph

☎ +63 917 653 9263 🌐 www.trends.com.ph



## J.P. MARZAN PROJECT VENTURES, INC.

ジェイピー マルザン プロジェクト ベンチャーズ お問い合わせ・ご相談は、お電話やメールでお気軽にどうぞ

安全・安心・信頼の・梱包資材の燻蒸・製作・組立・積み込み

### 一気通貫!! ワンストップショップ

大型貨物の輸出入手続きから輸送・組み立て・据え付けまで

- ① 輸出入通関、内陸輸送、離島へのバース輸送、組み立て設置をワンストップショップで完了させます
- ② 発電所プラントの機器組み立て設置や、工場機器の組み立て据え付け
- ③ コンテナサイズの貨物から、鉄道レールや鉄塔の超長尺貨物の輸送
- ④ 200トンを超える重量貨物から、橋桁や巨大マシンのオーバーサイズ貨物の輸送
- ⑤ 機械の解体・引き出し・輸出梱包(パレット梱包から真空梱包・木枠梱包・スチール梱包まで)

お任せください!



あらゆる細菌を日本の技術で、安心確実に

## 除菌 滅菌 消臭!

Marella Disinfection System

Marella water (マレラ水)を用いた日本の技術で、技術者が安全・安心、確実に除菌・滅菌、消臭します

電解次亜塩素酸水・マレラ水発売開始!

- ご家庭の利用に最適!  
お子様やペットがいても安心してご利用いただけます。
- 電解次亜塩素酸水・マレラ水  
1ガロン(3.785リットル) 1800ペソ

※適量、使用する際は、必要量を水道水で10倍に希釈してご利用ください。



☎(049) 832-1111 / (02) 8520-8913

✉ info@jpmarzan.com http://www.jpmarzan.com

☎ 0917-155-2208

✉ yusuke.kondo@jpmarzan.com



担当: 近藤





MAKE THE BEST CHOICE  
**insurance110**  
ONE-TEN

# 保険のことならおまかせ

みなさまの海外生活を日本語でサポート

ファイナンシャルに特化したサービスも充実

医療  
保険



自動車  
保険



ゴルフア  
保険



火災  
保険



老後のための  
積み立て保険



親御さん必見  
海外学資保険



ペソ建て  
運用保険



insurance 110 マニラ支店長 高橋  
保険一筋!在住10年の私が対応いたします!

**insurance 110 マニラ支店** 旧 HOKEN-110BANインターナショナル マニラ支店  
Unit 206 One Corporate Plaza, 845 A. Arnaiz Ave.(Pasay Road) Legaspi Village, Makati City  
**☎02-8552-3688** (日本語対応可)  
FAX: 02-8812-6576 営業時間: 9:00~19:00  
manila@insurance110ph.com <http://www.hoken110intl.com/>

いつでもお気軽に  
お電話ください。  
日本語でご対応  
いたします。

BDOが入っている  
建物の2階 ※駐車場有り



**Leopalace21**

アヤラアベニュー沿いの便利な立地  
Serviced Office Manila

## マカティ・2号店

高速インターネット  
オフィス機器完備  
低価格で

コワーキングスペースで  
テレワークを快適に!

好条件!

### コワーキングスペース

1カ月P5,000~24時間利用可能

- ☑ 一日P550、1日からご利用可能
- ☑ 24時間365日エアコン操作
- ☑ 高速インターネット
- ☑ コーヒー、ウォーターサーバー利用
- ☑ 鍵付きロッカー

レンタルオフィス、レンタル会議室もご利用ください。



●空気清浄機を随所に設置し、衛生管理・感染予防を徹底しております。



Tower 6789 Makati



各店49部屋  
ご用意しております!



Insular Life Building Makati



レオパレス21 フィリピン  
23F TOWER 6789, 6789 Ayala Avenue,  
Makati City Metro Manila, Philippines

**+63-2-8801-3417**

日本語でお気軽にお問い合わせください(担当:馬波\*マナミ) 0915-278-5090



HP: [www.leopalace21ph.com](http://www.leopalace21ph.com)  
E-mail: [info@leopalace21ph.com](mailto:info@leopalace21ph.com)  
FB: [leopalace21philippines](https://www.facebook.com/leopalace21philippines)



## フィリピン最大手建設会社 信頼と実績のDMCI HOMES

DMCI Homesは創業60年以上のフィリピン最大手の建築会社DMCIグループを母体とした、フィリピンを代表するコンドミニアム開発会社（ディベロッパー）です。

DMCIグループが建築会社として培ってきたノウハウは、住居だけでなく、有名ホテル、商業施設、高速道路スカイウェイやブルネイ王国の宮殿の建築を担うほどまでに世界的な評価を受けています。DMCI Homesは不動産開発会社としてフィリピン国内最高位ライセンスAAAA（クアドラプルA）に国内で初めて認定され、海外での国際入札に対応出来るようになりました。

### DMCI HOMESの強み

- 現金なしで月々3万円から購入可能
- お問い合わせ、物件内覧、契約手続き全てを日本人スタッフが対応
- 賃貸管理部門が社内併設で安心
- 入居率が高いDMCI HOMESは資産運用・投資にも最適
- リタイアメントビザ取得のお手伝いもさせていただきます



### DMCI Homes

担当: 中矢 +63 927 439 3836

住所: 1321 Apolinario St. Brgy. Bangkal, Makati City, Philippines

Email: info@dmcihomes.jp | Web: www.dmcihomes.jp

マーケティングパートナー募集中。  
詳細お問い合わせください。

DMCI HOMESの中矢と申します！  
YouTubeでも不動産情報や  
街情報を発信しております！

### DMCI Homes特選物件 ALLEGRA GARDEN (アレグラガーデン)

場所: パンク市  
特徴: 57層高層タワーマンション、室内バスケットコート完備、BGCや空海へのアクセス良好、LRT4の最寄り駅が完成予定。  
完成: 2024年7月(建設中)  
部屋タイプ: 1DR, 2DR  
広さ: 36sqm, 57sqm (バルコニー込み)  
価格: 4,783,000ペソ (1,053万円) 1DR  
価格: 7,547,000ペソ (1,662万円) 2DR  
※各種割引、支払方法あり



## 3ヶ月フリーレント(無料)実施中

個室オフィスまたはフリー席を6ヶ月以上のご契約で3ヶ月間賃料を免除。  
期間限定: 2021年5月1日より6月末まで。

### シェアオフィス



### 感染予防対策

- ・バーテーションの配置
- ・ビニールカーテン
- ・空気清浄器配置
- ・消毒作業など



- ・法人登記住所の利用・ラウンジの利用・キッチン、無料コーヒー・会議室の無料使用可能
- ・割引価格での利用・24時間アクセス・受け付け代行・電話/ファクス/郵便物の代理受領
- ・無料WiFi / LAN・コピー複合機の使用 (従量制)

### コーワーキングスペース



1日利用 P500

- ・無料WiFi・キッチン、無料コーヒー
- ・会議室の割引利用 (マンスリー会員)
- ・コピー複合機の使用 (従量制)

### fabbitt Philippines Inc.

26th Floor, Twenty-Four Seven McKinley, 24th Street corner 7th Avenue, Bonifacio Global City, Taguig

詳しくは、お電話・メールにて、日本語でお気軽にお問合せください。

TEL: 代表 02-8864-4100 / 0917-306-1809 日本語専用 0917-707-1068

✉ info@fabbitt.com.ph



## フィリピンの最新情報をお届けします！



フィリピンの最新情報をお届けします！

- 生活情報
  - ビジネス情報
  - その他のフィリピン情報 など
- SNSからの情報発信中！ ぜひ活用ください！

@philippineprimerで検索！

SNSでプライマーをチェック！

いいね！

LINE 友だち追加

facebook

最新情報はここから！

twitter

YouTube

フィリピンプライマーで検索！



フィリピンにおける  
プロモーションを日本品質で実現します。  
問所式、周年事業、展示会、セミナーなど企画から運営までトータルにサポートします。

● AAB INC. 大阪/東京  
● AAB VIETNAM ホーチミン/ハノイ  
● AAB INDONESIA  
● AAB MALAYSIA  
● AAB FRANCE  
Contact office  
● AAB SINGAPORE  
● AAB CAMBODIA

#### AAB PHILIPPINES INC.

2/F Zeta II Building #25D, 191 Salcedo Street,  
Legaspi Village, Makati City 1229

お問い合わせ【担当：磯崎】 ☎ (02)7218-3535 ✉ isoaki@aab.co.jp  
http://aab.co.jp



## サガスフィリピン・日系人材紹介会社 SAGASS Consulting

フィリピンでの  
お仕事探しなら、  
当社へ  
ご相談下さい



Unit 2402, 24th/Floor, 139, Corporate Center  
Valero Street, Salcedo Village, Makati City 1227  
☎ 02-8893-8815 日本人担当：田中  
E-mail: jph@sagass.com Web: www.sagass.com.ph



J-K Networkはフィリピンを代表する人材紹介会社です！

# J-K Network

Recruitment Services and Consultancy Inc.

仕事を提供し、人生を変える。

5,000

を超えるバイリン  
ガルジョブの提供  
実績があります。

### J-K Networkには、下記の言語や国籍のバイリンガルがいます。

日本語、韓国語、マンダリン（中国語）、タイ語、スペイン語、ドイツ語、その他アジア、ヨーロッパやスカンジナビアの言語話者や国籍のアプリケーション。

70名を超えるリクルーターが御社の採用活動をサポートいたします。

J-K Networkは毎日午前8:00から深夜12時まで営業しております。（土日、祝日も営業しております）

連絡方法:

メール: jkmarketing@jknetwork-jobs.com

電話番号: 8245-2829 | 0917 813 9678 | 0917 638 1951

企業専用ウェブページ: <https://jknetwork-jobs.com/forClients>

バイリンガル向けに100以上の求人があります！  
通勤またはリモートワークを提供するグローバル企業で働こう。  
月80,000ペソから月250,000ペソの給与案件があります。

皆様のお仕事探しのサポートをしますので、日本語履歴書、職務経歴書、英文履歴書を下記のメールアドレスまで送ってください。

jkmanpower@jp-network-e.com

または、まずは下記の電話番号までお電話ください。

電話番号: 8245-2829 | 0936 973 4028 | 0929 315 9901

詳細な求人情報は求職者様用ページ: <http://jknetwork-jobs.com/>でご覧いただけます。



J-K Networkで仕事をゲットして素敵  
なギミックグッズもゲットしよう。



クライアントと求職者の皆様へ、詳細はQRコードをスキャンしてください。

人材紹介、人事労務管理はジョンクレメンツジャパンデスクにお任せください!

**JC John Clements**  
Your Partner for Life.

**PERSOL**  
PHILIPPINES

パーソルホールディングス(旧テンプホールディングス)は、40年以上の歴史を持つフィリピン国内最大手の総合人材サービス企業"John Clements"と事業提携しております。

ご依頼  
急増

## 企業向け人材紹介サービス

1  
2  
3  
4

100万人以上の  
データベース

40年以上の  
実績

W  
スクリーニング

日本人採用  
転職サイト **doda**  
無料広告掲載

## ワンストップサービス

フィリピン国内にて40年以上の人材総合サービスを提供する実績を誇るJohn Clements社との提携により、人材紹介、労務コンサルティング人材育成まで幅広いサービスの提供が可能となりました。

- 人材紹介、採用代行、労務コンサルティング
- フィリピン人の国外紹介、国外就労ビザ取得代行
- エグゼクティブサーチ

## 人事労務管理のメンバーシップサービス

ホットライン  
サービス

- アジア最大級のコンサルティング会社・PERSOL Kellyのノウハウを活かしたサポート
- 月間のご質問回数、打合せ回数に制限なし

メンバー  
シップ契約

レビュー  
定期レポート

- 雇用契約書、就業規則などのレビューを無料対応。
- フィリピンの時事労務問題を定期的にご案内。

情報提供  
サービス

- フィリピンの採用・労働セミナーを実施。貴社にお伺いしてご説明も可能。

地域別候補  
情報

- 求職者の給与傾向をご回答。
- 賃金データは、会員企業様に定期発信。

採用人事をさらに増やし、人材採用をサポート!

John Clements. Recruitment, Inc.  
PERSOL PHILIPPINES JAPAN DESK

(パーソルホールディングス【PERSOL】パートナー企業)

[代表責任者]

0917-828-5134 (田淵)

tabuchi@johnclements.com

[工業団地エリア担当]

0917-818-9054 (宮田)

miyata@johnclements.com

14F LKG Tower, 6801 Ayala Avenue, Makati, Metro Manila, Philippines

お仕事を探しの  
方はこちらへ↓



いつでも好きな時に過去のコラムをご覧ください

気になるコラムを見逃した方は、プライマーWEBサイトまで

今晚のおかず

ビジネス烈伝

フィリピンで働く人図鑑

And more!



WEBでしか読めない特別な記事バージョンもあるので要必見です!!

プライマー コラム

検索

# POEAから日本向けの技能実習生送り出し機関として認定を受けました



## フィリピンで30年以上の実績と経験から人材をサポート

**比国内向け派遣業務** (DOLE LICENSE No.NCR-PFO-7491-110413-120) **NOSPIL CONSULTANCY AND MANPOWER SERVICES INC**

- フィリピン国内の建設プロジェクト向け技術者、現場監督、アドミ要員、ワーカーの派遣
- 女性オフィススタッフの派遣 (経理・人事・総務・秘書・エンジニア等・・・派遣社員ベース)

Tel: +63-2-8687-1978 Fax: +63-2-8687-1979 URL: [www.nosphil.com.ph](http://www.nosphil.com.ph)

**日本向け派遣業務** (POEA LICENSE No.153-LB-080118-R) **PHILNOS CORPORATION**

- 建設プロジェクト向け技術者、現場監督、アドミ要員、ワーカーの派遣
- IT技術者、英語教師、技能実習生の派遣

### その他海外向け派遣業務

- 建設プロジェクト向け技術者、現場監督、アドミ要員、ワーカーの派遣

**海外向け派遣** Tel: +63-2-8638-9499/9498 Fax: +63-2-8687-1979 URL: [www.philnos.com.ph](http://www.philnos.com.ph)



## フィリピン人の人材派遣専門会社

英語に堪能なフィリピン人スタッフの派遣は当社にお任せください

日本人担当: 角田までご連絡ください。

E-mail: [y.tsunoda@nosco.co.jp](mailto:y.tsunoda@nosco.co.jp)

3F OAC BUILDING, 27 SAN MIGUEL AVENUE, ORTIGAS CENTER, PASIG CITY

NOSPIL CONSULTANCY AND MANPOWER SERVICES INC.

最新のフィリピン関連  
ニュースを配信!

プライマーのSNSで最新情報をゲット!



YouTube

フィリピンプライマーで検索!



友だち追加

facebook

最新情報はここから!

twitter

@philippineprimerで検索!

SNSでプライマーをチェック!

# フィリピンでの人材採用なら、Reeracoen Philippines へ!

リーラコーエン

あなたの欲しい人材が、きっとみつかる! 人材のプロにご相談を!



わたしたちは、日本で「21年」の人材紹介実績のある  
(株) ネオキャリアの海外ブランドです。

アジア8つの国と地域で展開をしており、日系企業  
の海外ビジネスを人材面でサポートし続けています。



任せて安心! 採用に強い3つのポイント。



**日本人コンサルタント常駐**  
日本人コンサルタントが  
きめ細やかに対応させて  
いただきます。

迅速、丁寧な対応を心がけています。  
あなたの良き相談相手になります。  
Recruitment Adviser  
柴田 淳



日本屈指の登録者を持つ転職サイト  
**マイナビ**、海外転職に有効な  
**ABROADERS CAREER** に無料掲載



フィリピンにお  
ける労働支援に  
貢献したとして、  
マカティ市から  
表彰されました。

Certificate of  
Appreciation



まずはお気軽にご相談くださいませ  
日本語・英語 対応可能

**0908-815-4938** (柴田直通)

✉ **shibata@reeracoen.com.ph**

41st Floor, G.T. International Tower,  
6813 Ayala Avenue, H.V. Dela Costa, Makati

**https://www.reeracoen.com.ph/ja**

※コロナ禍は在宅勤務のため、携帯へご連絡ください。  
※日本語、英語両方対応可能です。



◀フィリピン国内にて  
就職・転職をお考えの方へ  
【新規求人毎日更新中!  
自社 HP をご覧下さい!】

# HOT TOPICS in Manila

プエルト・ガレラの人気レストラン  
マカティ・Riseセンターに登場!

## Casa Mia Ristorante Italiano カサミア・レストラン・イタリアーノ

ミンドロ島の人気リゾート・Puerto Galera(プエルト・ガレラ)の、日本人にも人気のイタリアンがマカティに登場した。

イタリア・ミラノで12年、料理の腕を磨いたフィリピン人シェフのアンジェリーナさんと夫でイタリア人のパウロさんが、「マカティの皆さんにもカサミアの味を味わってほしい」との想いから今年2月にオープン。ECQでいったん閉めていましたが、またこの5月再開。

店の自慢のピザの生地はもちろん手作り、こだわりの焼き加減。パリッとした歯ごたえが食欲をそそります。こだわりのパスタ、リゾットもぜひ。一品は500ペソ前後と手ごろ。仲間と一緒にくつろぎながら食事を楽しめるお店。

住所: Rise Center, The Linear Condominium, Tower 1, Mayapis St. corner Malugay St. San Antonio, Makati  
☎ 0956-544-1533  
📍 Casa Mia Ristorante Italiano



セレブで人気の人気マツイク・ネイルサロン  
BGCにランチをオープン

## Tokyo GLAM 東京グラム

フィリピンで有名な女優さん、多くのセレブの皆さんに愛される人気サロンTokyo GLAMがBGC店をオープン!BGC店は4席のみですが、優雅な空間でネイルとマツイクを受けていただくことができます。

当店のマツイクは、大人気のフラットラッシュに加え、持続力・目力アップのグラムラッシュ、ゴージャスなハイブリット、さらに魅惑的なウィスピーを追加ラインナップ。ネイルもマグネットネイルなど日本の流行をいち早く取り入れています。美を追求する皆さんが通うこのサロンは、コロナ感染対策も万全。アクリスト・ネリストが2週間毎にコロナ検査を受けているのもお客さんに人気の重要なポイント。

現在はプライマー・ユーザー特典あり。ぜひ本誌13Pをチェックしてお得に利用しよう!

NEW BGC店  
Ground Floor, South of the Market, 11th Ave., BGC, Taguig City  
☎ 0917-706-7864  
Ayala Malls Manila Bay店  
4/F, Ayala Malls Manila Bay, Asean Avenue cor. Macapagal Blvd. Aseana City, Paranaque City  
☎ 02-7900-7072 / 0917-143-3804  
📧 tokyoglamlph@gmail.com 🌐 www.tokyoglamlph.com  
📱 @tokyoglamlph 🕒 10時~19時(月休)



ネイルアートは繊細なデザインのサマーコレクション。



BGC店。わずか4席(内個室1)だけの優雅なリラクゼーション空間でネイルとマツイクを同時に受けることができる。

リトル東京の焼肉A5がBGC店をオープン!

## Yakiniku A5 Toku

焼肉A5徳

A5ランク高級黒毛和牛を提供するリトル東京の人気店「焼肉A5徳」が2021年6月10日に新たにBGC店をオープンしました。焼肉A5徳は高級店のひしめく銀座で培ったノウハウを生かし、炭火を使用した高級焼肉店として人気を博しています。1号店と同じ落ち着いた雰囲気、開放的な店内は、BGC店でも再現されており、今後もビジネスシーンやカジュアルな接待、女子会、飲み会などさまざまな場で活躍すること間違いなしです。

また、自宅で楽しみたい人向けに、一部のアラカルトメニューをデリバリーとテイクアウトで提供しています。配達対象エリアはマカティ、BGC、バサイ。ソフトオープン期間中はドリンク1杯無料キャンペーンも実施中。

住所: The Fort Strip, 7th Ave, Taguig  
☎ 0960-546-9961  
🕒 16時~23時  
📍 yakinikuA5tokubgc



極上カルビ



落ち着いた雰囲気のBGC店

日本語対応可能、最新機器完備の  
歯科医院がRise Towerにオープン!

## Acero Dental Center

アセロデンタルセンター

岡山大学大学院医歯薬系研究科補綴学専攻科で博士号を取得したDr. Claver O. Acero Jr.が、同じく歯科医師で歯科矯正を専門とすることのDr. Joseph Neil Aceroとともに歯科医療に携わる歯科医院がRise Towerにもオープン!両歯科医師とも現在、母校のUE大学で教授として後進の育成に尽力し、日本や他の国の歯科医師とも交流をつづけており、これまでサンアントニオのAcero Dental Clinicで国際レベルの治療を提供してきました。マカティの中心部からアクセスもよく、フィリピンでの口腔内管理に活用できそうです。

Acero Dental Center  
7248 Malugay, Makati, 1203 Kalakhang Maynila, Makati  
Acero Dental Clinic  
The Linear Condominium, Tower 1, Mayapis St. corner Malugay St. San Antonio, Makati  
☎ 09176329242  
📧 acero2@yahoo.com



近日オープン予定のAcero Dental 院内。ユニット2台は仕切りもついて、プライベート空間になります。



フィリピンに2台しかないCEREC Omnicamなど、日本の歯科医院に劣らない機器を完備。近日、CTスキャンも導入!

マカティ

## 日本式マッサージ・鍼の専門家!

### はり・マッサージ・総合漢方クリニック

コロナによる規制のなか、在住の皆様は心身のストレス下でお悩みのことと思います。病院に行くのをためらわれるような、なんとなくといったような心身の不調、そういったお悩みをお持ちの方に、当院はお役にたちます。

マッサージは慰安、娯楽ではありません。漢方医療の一部です。漢方医学の日本人専門家に、日本語で体調の不安を相談し、心身両面のストレス、不具合の相談・解決ができる日本式鍼灸・指圧マッサージ、検体、漢方相談等、フィリピン唯一の漢方クリニックとして皆様のお役にたきたいと願っております。

心身症状というのは、西洋医学ではとるに足らない懸念として取り上げてもらえないことがほとんどです。当地でこれに対応できるのが鍼、マッサージ、日本語カウンセリングを含む当院の総合的な漢方だと自負しております。皆様のご来院をお待ちしております。

ご相談に関してはお電話やe-mailでも可能ですが、ご来院でのご相談をお勧めいたします。

1688 Dian St., San Isidro Makati  
☎ 0921-939-8358(日本語・小泉) 鍼はこちらへ  
☎ 13時~22時(時間外はお電話ください)  
※※※人数規制のため、事前にお電話ください



丁寧な対応の元日本鍼灸師会講師、小泉さん



日本人の技術指導のもと、日本式マッサージで施術

## プライマースタッフブログ

グルメ、イベント、生活お役立ち情報など  
フィリピンの最新HOT情報を毎日お届け!

あなたの日々の暮らしに  
+ 素敵な情報との出会いをプラス♪  
是非お役立てください

PRIMER

プライマー ブログ 検索



# PREMIUM WATER

HighQuality Water Delivery Service

正規販売店

Fuji-Port Premium Inc.



日本国内  
宅配水業界シェアNo.1  
(日本マーケティングリサーチ機構調べ  
2020年7月8日現在)

リッター当たり約PHP120  
ウォーターサーバー無償提供

2021年7月29日より配送開始予定。先行予約受付中\*

## 富士山麓の天然水をフィリピンで!

ご自宅にお届け致します。



12Lx2ボトルAセット (単身赴任者向け)

12Lx4ボトルBセット (ご家族2名~)

**Aセット PHP2,900/月~ご自宅へお届け致します。**

2年契約でamadana製ウォーターサーバー無償提供\*\*

### 特徴

- ① 富士山の麓で安全にボトルングされたお水
- ② ミネラルバランスの良いお水
- ③ 溶存酸素が損なわれない非加熱処理
- ④ 空気が入りにくいワンウェイボトルで安全清潔
- ⑤ amadana製ウォーターサーバー無償提供
- ⑥ Websiteで追加オーダー可能



## Discover More Health Benefits

### Healthy (健康)



ミネラルバランスが良いお水。  
溶存酸素が損なわれない非加熱処理を行っております。  
毎朝の習慣にコップ一杯の天然ミネラル水を!

### Safe (安全)



安全高品質。徹底管理されたお水です。  
日本のクリーンで安全な工場で密封ボトルングされ  
ご自宅へお届け致します。

### Tasty (おいしいお水を)



非加熱処理されたおいしい天然水。  
料理に お米に コーヒーに  
赤ちゃんのミルクにもおすすめです。

### プレミアムウォーター に含まれる溶存酸素とは?

溶存酸素とは水中に含まれている酸素の量であり、  
数値が高いほど酸素が多く含まれ有機物が少なく  
キレイでおいしいお水となります。  
1リットル中に3mg入っていれば魚類が生存できる  
量となり、生息するのにキレイなお水が必要となる  
サケやヤマメで5mg~7.5mgが必要となります。  
非加熱処理である「プレミアムウォーター」  
はそれを超える8.2mg (富士吉田12Lボトル)  
もの溶存酸素が入っており、  
大自然の空気を豊富に含んだおいしい天然水です。



### 先行予約50名限定募集

\*初回台数に限りがあります。ご予約はお早めに!

\*\*Security Deposit PHP10,000 要

- ① 2年契約終了後Security Deposit PHP10,000返金
- ② 契約1年以上2年未満の場合PHP5,000返金
- ③ 契約1年未満の場合 PHP3,000返金

ご予約は下記EmailまたはFacebookページから

amadana製 サーバー (黒)



ご予約/ご質問は [inquire@premiumwater.ph](mailto:inquire@premiumwater.ph)

詳細は弊社ホームページをご参照ください [premiumwater.ph](http://premiumwater.ph)

[Twitter](#) [Instagram](#) [Facebook](#) PremiumWaterPH

すべてが洗練された極上のゴルフコース  
スービック・ベイに誕生

NLEXを北上しSCTEXの雄大な景色の中を駆け抜け  
経済特区スービック・ベイ・フリーポートゾーンへ

PGA TOUR コースを目指した国内随一を誇る最高級のコース  
アクティブで寛げる時間をお約束するゆきとどいたキャディサービス  
食材と調理法にこだわった美味なる料理の数々

心に残る至極の時を存分にご堪能ください

PLAYING RIGHTS MEMBERSHIP

会 員 権 好 評 販 売 中

ご入会者さま限定特別プラン

詳しくはホームページ・TEL・メールにて

©KEN.TENZING



SUBIC INTERNATIONAL GOLF CLUB

ご予約・お問合せ / ☎047-250-3765 ☎0917-319-1156

ジャパンデスク 🇯🇵 / ✉japandesk@subicgolf.com

アクセス / メトロマニラから135分、クラーク国際空港から60分 (6900 Binictican Drive, Subic Bay Freeport Zone Zambales 2222 Philippines)

WWW.SUBICGOLF.COM